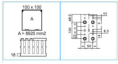
**CANALETTA - 100x100 - Canaletta per cablaggio**

Canaletta per cablaggio completa di coperchio modulo 20 feritoia 8

Descrizione	m/p imballo	Prezzo	Codice
T1-F 100x100 BL Canaletta per cablaggio modulo 20 feritoia 8 BLU	8	68,68 € / m	<b>B01185</b>

B01185

**TR1-N - 100-150 - Traversina tenuta cavi**

Traversina tenuta cavi per canalette T1-N  
Per canalette basi 100 e 150.

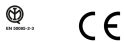


Descrizione	m/p imballo	Prezzo	Codice
TR1-N 100-150 Traversina tenuta cavi per canalette T1-N GRIGIO	50	3,33 € / prt.	<b>B01023</b>

B01023



Ques: A: 100-150-150 P: 12

**DUCTAMARK 1 - Portacartellino**

Portacartellino per canalette per cablaggio T1-N  
Portacartellino per T1-N (cartellino singolo). Risolve in modo pratico e funzionale il problema della identificazione degli apparecchi all'interno del quadro. Si fissa a scatto sulle lamelle delle canalette al di sopra dei cavi che fuoriescono dalle feritoie. E' dotato di vetrino di protezione per garantire la conservazione del cartellino.



B07501



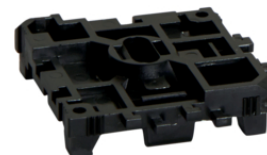
Ques: D: 100-100-100 P: 12



Descrizione	m/p imballo	Prezzo	Codice
DUCTAMARK 1 Portacartellino per canalette per cablaggio T1-N	100	1,78 € / prt.	<b>B07501</b>

**DINBLOK 3 - Supporto di fissaggio**

Supporto di fissaggio canalette per cablaggio/guide profilate  
 Supporto di fissaggio per guida profilata OMEGA 3/3A/3B.  
 Consente di fissare a scatto sulle guide profilate le canalette, a loro volta applicate mediante gli ZP1. Può essere applicato in due posizioni diverse per permettere il montaggio delle canalette sia longitudinalmente che trasversalmente alle guide profilate. Per permettere un più stabile fissaggio delle canalette di maggiori dimensioni (base 100, 120, 150), i DINBLOK possono essere accoppiati e montati a scatto su due guide profilate parallele.



B07103



Quantità:  
A: 50  
B: 14  
C: 14



Descrizione	m/p imballo	Prezzo	Codice
DINBLOK 3 Supporto di fissaggio canalette per cablaggio/guide profilate	100	1,91 € / prt.	<b>B07103</b>

**ZP1 - Elemento di fissaggio interno**

Elemento di fissaggio universale di separatori e scatole porta apparecchi che avviene mediante un quarto di giro di cacciavite.



B06560



Quantità:  
A: 15  
B: 9  
C: 9



Descrizione	m/p imballo	Prezzo	Codice
ZP1 Elemento di fissaggio interno linee TA-N / ALU-B / UNA / BIS /	1000	0,43 € / prt.	<b>B06560</b>

**ZP2 - Distanziatore/Elemento di fissaggio**

Distanziatore componibile/Elemento di fissaggio interno  
 Elemento per fissaggio al fondo del canale di eventuali fascette di trattenuta di cavi / tubi.



B06561



Quantità:  
A: 1  
B: 1  
C: 1



Descrizione	m/p imballo	Prezzo	Codice
ZP2 Distanziatore/Elemento di fissaggio interno linee TA-N / ALU-B	500	0,78 € / prt.	<b>B06561</b>

**DUCTAFIX R4 - Rivetto di fissaggio**

B06502



Quantità:  
1000 pz.  
1000 pz.



Rivetto di fissaggio per canalette per cablaggio  
Rivetti di fissaggio. In nylon di colore azzurro. Sono dotati di: alette che consentono un'ottimale tenuta, zigrinatura antiestrazione, calzatura parziale del chiodo per facilitare l'inserimento. Elevata resistenza meccanica: 15 Kg. Diametro foro ideale 4 mm. Per un ottimo fissaggio i rivetti devono essere inseriti in corrispondenza delle estremità interne o esterne delle asole. Permettono l'adeguamento alla Norma CEI 23-22 paragrafo 2.2.05: "gli elementi di fissaggio della canaletta devono essere ISOLATI O DI MATERIALE ISOLANTE e tali da non presentare all'interno della stessa spigoli vivi che possono danneggiare il rivestimento dei cavi".

Descrizione	m/p imballo	Prezzo	Codice
DUCTAFIX R4 Rivetto di fissaggio per canalette per cablaggio	1000	0,38 € / prt.	<b>B06502</b>

**DUCTAFIX R6 - Rivetto di fissaggio**

B06511



Quantità:  
500 pz.  
500 pz.



Rivetto di fissaggio per canalette per cablaggio  
Rivetti di fissaggio. In nylon di colore arancio. Sono dotati di: alette che consentono un'ottimale tenuta, zigrinatura antiestrazione, calzatura parziale del chiodo per facilitare l'inserimento. Elevata resistenza meccanica: 20 Kg. Diametro foro ideale 6,25 mm. Per un ottimo fissaggio i rivetti devono essere inseriti in corrispondenza delle estremità interne o esterne delle asole. Permettono l'adeguamento alla Norma CEI 23-22 paragrafo 2.2.05: "gli elementi di fissaggio della canaletta devono essere ISOLATI O DI MATERIALE ISOLANTE e tali da non presentare all'interno della stessa spigoli vivi che possono danneggiare il rivestimento dei cavi".

Descrizione	m/p imballo	Prezzo	Codice
DUCTAFIX R6 Rivetto di fissaggio per canalette per cablaggio	500	0,39 € / prt.	<b>B06511</b>

**FIXO RT4 - Applicarivetti**

B06500

Applicarivetti DUCTAFIX R4  
Attrezzo rivettatore ideale per un rapido montaggio dei rivetti. Dotato di manico ergonomico in plastica morbida, corpo oblungo in alluminio per facilitare l'inserimento dei rivetti nelle canalette di altezza elevata, pulsante di spinta nel colore del rivetto per facilitarne l'identificazione.

Descrizione	m/p imballo	Prezzo	Codice
FIXO RT4 Applicarivetti DUCTAFIX R4 linea Cablaggio	4	93,60 € / prt.	<b>B06500</b>

**FIXO RT6 - Applicarivetti**

B06501

Applicarivetti DUCTAFIX R6  
Attrezzo rivettatore ideale per un rapido montaggio dei rivetti. Dotato di manico ergonomico in plastica morbida, corpo oblungo in alluminio per facilitare l'inserimento dei rivetti nelle canalette di altezza elevata, pulsante di spinta nel colore del rivetto per facilitarne l'identificazione.

Descrizione	m/p imballo	Prezzo	Codice
FIXO RT6 Applicarivetti DUCTAFIX R6 linea Cablaggio	4	93,60 € / prt.	<b>B06501</b>

**TRITON - Cesoia per canalette**

Realizzata in acciaio, manici ergonomici in gomma, idonea all'asportazione del fianco dei canali per cablaggio.

Descrizione	m/p imballo	Prezzo	Codice
TRITON Cesoia per canalette linea Cablaggio	1	435,79 € / prt.	<b>B02164</b>



B02164