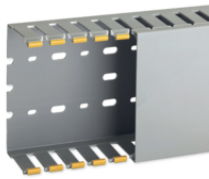
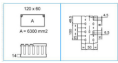


T1-N - 120x60 - Canaletta con coestruso morbido

Canaletta con coestruso morbido modulo 20 feritoia 8

| Descrizione | m/p imballo | Prezzo | Codice |
|--|----------------|-------------|---------------|
| T1-N 120x60 G Canaletta con coestruso morbido modulo 20 feritoia 8 GRIGIO | 16 | 23,16 € / m | B00842 |

B00842

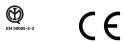
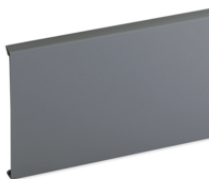
**TR1-N - 100-150 - Traversina tenuta cavi**Traversina tenuta cavi per canalette T1-N
Per canalette basi 100 e 150.

| Descrizione | m/p imballo | Prezzo | Codice |
|---|----------------|---------------|---------------|
| TR1-N 100-150 Traversina tenuta cavi per canalette T1-N GRIGIO | 50 | 3,33 € / prt. | B01023 |

B01023



Questa
A: 100-150-150
P: 12

**COV - 120 - Coperchio**Coperchio per canalette per cablaggio
T1-N/T1-EN/TD/TPD
Coperchio per canalette da cablaggio T1-N e T1-EN Si
monta a scatto sulle lamelle.

| Descrizione | m/p imballo | Prezzo | Codice |
|---|----------------|-------------|---------------|
| COV 120 G Coperchio per canalette per cablaggio linee T1-N/T1-EN/TD/TPD GRIGIO | 40 | 11,99 € / m | B00707 |

B00707



DUCTAFIX R4 - Rivetto di fissaggio

Rivetto di fissaggio per canalette per cablaggio
 Rivetti di fissaggio. In nylon di colore azzurro. Sono dotati di: alette che consentono un'ottimale tenuta, zigrinatura antiestrazione, calzatura parziale del chiodo per facilitare l'inserimento. Elevata resistenza meccanica: 15 Kg. Diametro foro ideale 4 mm. Per un ottimo fissaggio i rivetti devono essere inseriti in corrispondenza delle estremità interne o esterne delle asole. Permettono l'adeguamento alla Norma CEI 23-22 paragrafo 2.2.05: "gli elementi di fissaggio della canaletta devono essere ISOLATI O DI MATERIALE ISOLANTE e tali da non presentare all'interno della stessa spigoli vivi che possono danneggiare il rivestimento dei cavi".



B06502



| Descrizione | m/p imballo | Prezzo | Codice |
|--|----------------|---------------|---------------|
| DUCTAFIX R4 Rivetto di fissaggio per canalette per cablaggio | 1000 | 0,38 € / prt. | B06502 |



DUCTAFIX R6 - Rivetto di fissaggio

Rivetto di fissaggio per canalette per cablaggio
 Rivetti di fissaggio. In nylon di colore arancio. Sono dotati di: alette che consentono un'ottimale tenuta, zigrinatura antiestrazione, calzatura parziale del chiodo per facilitare l'inserimento. Elevata resistenza meccanica: 20 Kg. Diametro foro ideale 6,25 mm. Per un ottimo fissaggio i rivetti devono essere inseriti in corrispondenza delle estremità interne o esterne delle asole. Permettono l'adeguamento alla Norma CEI 23-22 paragrafo 2.2.05: "gli elementi di fissaggio della canaletta devono essere ISOLATI O DI MATERIALE ISOLANTE e tali da non presentare all'interno della stessa spigoli vivi che possono danneggiare il rivestimento dei cavi".



B06511



| Descrizione | m/p imballo | Prezzo | Codice |
|--|----------------|---------------|---------------|
| DUCTAFIX R6 Rivetto di fissaggio per canalette per cablaggio | 500 | 0,39 € / prt. | B06511 |



FIXO RT4 - Applicarivetti

Applicarivetti DUCTAFIX R4
 Attrezzo rivettatore ideale per un rapido montaggio dei rivetti. Dotato di manico ergonomico in plastica morbida, corpo oblungo in alluminio per facilitare l'inserimento dei rivetti nelle canalette di altezza elevata, pulsante di spinta nel colore del rivetto per facilitarne l'identificazione.



| Descrizione | m/p imballo | Prezzo | Codice |
|---|----------------|----------------|---------------|
| FIXO RT4 Applicarivetti DUCTAFIX R4 linea Cablaggio | 4 | 93,60 € / prt. | B06500 |

B06500

FIXO RT6 - Applicarivetti

Applicarivetti DUCTAFIX R6
 Attrezzo rivettatore ideale per un rapido montaggio dei rivetti. Dotato di manico ergonomico in plastica morbida, corpo oblungo in alluminio per facilitare l'inserimento dei rivetti nelle canalette di altezza elevata, pulsante di spinta nel colore del rivetto per facilitarne l'identificazione.



| Descrizione | m/p imballo | Prezzo | Codice |
|---|----------------|----------------|---------------|
| FIXO RT6 Applicarivetti DUCTAFIX R6 linea Cablaggio | 4 | 93,60 € / prt. | B06501 |

B06501

TRITON - Cesoia per canalette

Realizzata in acciaio, manici ergonomici in gomma, idonea all'asportazione del fianco dei canali per cablaggio.

| Descrizione | m/p imballo | Prezzo | Codice |
|---|----------------|-----------------|---------------|
| TRITON Cesoia per canalette linea Cablaggio | 1 | 435,79 € / prt. | B02164 |

B02164

TAGLIERINA - TAGLIERINA DA BANCO per canalette

| Descrizione | m/p imballo | Prezzo | Codice |
|---|----------------|-------------------|---------------|
| TAGLIERINA DA BANCO per canalette linea Cablaggio | 1 | 2.835,11 € / prt. | B02162 |

B02162

LAMA TAGLIERINA - LAMA DI RICAMBIO per taglierina

| Descrizione | m/p imballo | Prezzo | Codice |
|---|----------------|-----------------|---------------|
| LAMA TAGLIERINA per TAGLIERINA DA BANCO linea Cablaggio | 1 | 850,67 € / prt. | B02165 |

B02165