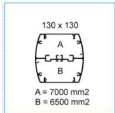




B03077



### BIS - 2700 - Colonna bifacciale in alluminio porta apparecchi

Colonna bifacciale in alluminio porta apparecchi  
Colonna bifacciale estremamente funzionale perché utilizzabile sui due lati. Studiata appositamente anche per alimentazione da controsoffitto, grazie al tubo telescopico che permette di raggiungere un'altezza massima di 3,7 metri. Disponibile in tre versioni cromatiche protette dalla speciale vernice antigraffio: alluminio anodizzato, alluminio opaco e nero ardesia.

Descrizione	m/p imballo	Prezzo	Codice
BIS 2700 AN Colonna bifacciale alluminio porta apparecchi ALLUMINIO ANODIZZATO	1	1.439,43 € / prt.	<b>B03077</b>
BIS 2700 AO Colonna bifacciale in alluminio porta apparecchi ALLUMINIO OPACO	1	1.439,43 € / prt.	<b>B03043</b>
BIS 2700 NR Colonna bifacciale in alluminio porta apparecchi NERO ARDESIA	1	1.439,43 € / prt.	<b>B03078</b>



B03079



Questa  
DIN 1181  
DIN 1182  
DIN 1183



### CMA-4N - Centralina per interruttori modulari

Centralina per interruttori modulari (4 moduli) per canali porta apparecchi ALU B e colonne UNA e BIS  
Questo supporto per interruttori automatici è appositamente studiato per essere integrato con i canali in alluminio ALU B e le colonne BIS e UNA. Questa centralina può ospitare fino a 4 interruttori automatici ad attacco DIN.

Descrizione	m/p imballo	Prezzo	Codice
CMA-4N NR Centralino 4 moduli DIN per linee ALU-B, BIS, UNA, NERO ARDESIA	5	33,73 € / prt.	<b>B03079</b>



B02295



Questa  
DIN 1181  
DIN 1182  
DIN 1183



### SAN-3 - Scatola porta apparecchi

Scatola porta apparecchi 3 moduli interasse 83,5 mm profondità 57 mm per canali TA-N/ALU B e colonne UNA e BIS

Scatola rettangolare idonea per i canali di altezza 60 mm e per le colonne in alluminio. Sui canali di altezza 80 mm è installabile con il compensatore di altezza ZP4.

Fratturabile sui 4 lati consente l'installazione di supporti fino a 3 moduli per gli apparecchi civili dei maggiori costruttori. Viene fornita con fermacavo FC da fissare a scatto sulle opportune guide presenti sulla base della scatola; la funzionalità di fermacavo viene assolta anche dalle pareti laterali. Fissaggio sul fondo del canale mediante ZP1.

Descrizione	m/p imballo	Prezzo	Codice
SAN-3 Scatola porta apparecchi 3M 83,5mm per linee TA-N / ALU-B / UNA / BIS	10	8,29 € / prt.	<b>B02295</b>

**SA-E - Scatola porta apparecchi**

Scatola porta apparecchi interasse 60/67 mm per canali porta apparecchi TA-N/ALU B, colonne UNA e BIS  
 Scatola portapparecchi di altezza 60 mm idonea per l'installazione delle prese e degli interruttori dei principali costruttori europei. Fissaggio al fondo del canale o della colonna mediante ZP1.

Descrizione	m/p imballo	Prezzo	Codice
SA-E Scatola porta apparecchi 60/67 per linee TA-N / ALU-B / UNA / BIS GRIGIO	10	7,44 € / prt.	<b>B05801</b>



B05801

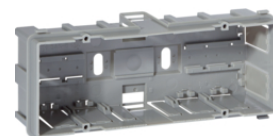


**SAN-6 - Scatola porta apparecchi**

Scatola porta apparecchi 6 moduli interasse 100 mm profondità 57 mm per canali TA-N/ALU B e colonne UNA e BIS

Scatola rettangolare idonea per i canali di altezza 60 mm e per le colonne in alluminio. Sui canali di altezza 80 mm è installabile con il compensatore di altezza ZP4. Mediante due opportune colonnine fornite nella confezione è possibile ridurre il numero di moduli a 4 e 3. E' fratturabile sui quattro lati. Viene fornita con fermacavo FC da fissare a scatto sulle opportune guide presenti sulla base della scatola; la funzionalità di fermacavo viene assolta anche dalle pareti laterali. Fissaggio sul fondo del canale mediante ZP1.

Descrizione	m/p imballo	Prezzo	Codice
SAN-6 Scatola porta apparecchi 6M 100mm per linee TA-N / ALU-B / UNA / BIS	4	21,69 € / prt.	<b>B02296</b>



B02296



**SA-MN - Supporto porta apparecchi**

Supporto porta apparecchi interasse 60/145 mm per canali porta apparecchi TA-N/ALU B e colonne UNA e BIS  
 Supporto portapparecchi ad interasse variabile composto di due moduli base uguali a forma di L prefabbricabili per le altezze 40 e 60 mm. Grazie alla caratteristica forma ad "archetto" garantisce il massimo utilizzo dello spazio all'interno del canale o della colonna per il passaggio dei cavi. Fissaggio al fondo mediante ZP1.

Descrizione	m/p imballo	Prezzo	Codice
SA-MN Supporto porta apparecchi 60/145mm per linee TA-N / ALU-B / UNA / BIS	10	9,63 € / prt.	<b>B02294</b>



B02294



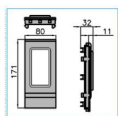


B04288

**TELAIO 4 AP BIS - Telaio autoportante 4 mod per canali in alluminio e colonne porta app BIS e UNA**

Telaio autoportante 4 moduli per canali in alluminio e colonne porta apparecchi BIS e UNA  
 IN QUESTO PRODOTTO SI INSTALLA SOLO "PEPITA ACTIVE"

Descrizione	m/p imballo	Prezzo	Codice
TELAIO 4 AP BIS Telaio autoportante Pepita 4M per ALU-B, BIS, UNA, NERO ARDESIA	10	8,91 € / prt.	<b>B04288</b>



B03080

**ANTI-SKID - Antiscivolo**

Antiscivolo per colonne porta apparecchi BIS  
 Antiscivolo studiato appositamente per il fissaggio a pavimento delle colonne BIS senza impiego di alcun tassello, consente la perfetta aderenza a qualsiasi tipo di superficie

Descrizione	m/p imballo	Prezzo	Codice
ANTI-SKID Accessorio antiscivolo per base colonna BIS NERO	1	31,40 € / prt.	<b>B03080</b>



B06560

**ZP1 - Elemento di fissaggio interno**

Elemento di fissaggio interno  
 Elemento di fissaggio universale di separatori e scatole porta apparecchi che avviene mediante un quarto di giro di cacciavite.

Descrizione	m/p imballo	Prezzo	Codice
ZP1 Elemento di fissaggio interno linee TA-N / ALU-B / UNA / BIS /	1000	0,43 € / prt.	<b>B06560</b>



Quantità:  
 A: 13  
 B: 2  
 C: 9



**SEP-E - 60 - Separatore per canalette per cablaggio, canali in alluminio e colonne porta apparecchi**

Separatore per canalette per cablaggio, canali in alluminio e colonne porta apparecchi

Il separatore permette la segregazione fisica dei circuiti con tensioni e/o funzioni diverse. Le varie possibilità di montaggio consentono di creare svariate combinazioni di scomparti. Il montaggio, mediante il componente BLOKSEP-E (per canalette per cablaggio T1-N e T1-EN), è estremamente semplice e rapido.



Descrizione	m/p imballo	Prezzo	Codice
SEP-E 60 Separatore per canali cablaggio, canali in alluminio, colonne GRIGIO	40	7,45 € / m	<b>B00857</b>

B00857



Quota:  
A: 22  
B: 22  
C: 56



HAGER  
BOCCHIOTTI  
S.p.A.

