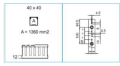
**CANALETTA - 40x40 - Canaletta per cablaggio**

Canaletta per cablaggio completa di coperchio modulo 20 feritoia 8

Descrizione	m/p imballo	Prezzo	Codice
T1 40x40 BL Canaletta per cablaggio modulo 20 feritoia 8 BLU	40	10,73 € / m	B00283

B00283

**TR1-N - 40-80 - Traversina tenuta cavi**

Traversina tenuta cavi per canalette T1-N
Per canalette basi 40, 60 e 80.

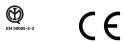


Descrizione	m/p imballo	Prezzo	Codice
TR1-N 40-80 Traversina tenuta cavi per canalette T1-N GRIGIO	100	2,12 € / prt.	B01022

B01022



Quantità:
A: 40-80-80
B: 12

**SEP-E - 40 - Separatore per canalette per cablaggio e canali in alluminio**

Separatore per canalette per cablaggio, canali in alluminio e colonne porta apparecchi

Il separatore permette la segregazione fisica dei circuiti con tensioni e/o funzioni diverse. Le varie possibilità di montaggio consentono di creare svariate combinazioni di scomparti. Il montaggio, mediante il componente BLOKSEP-E (per canalette per cablaggio T1-N e T1-EN), è estremamente semplice e rapido.



B00856



Quantità:
A: 20
B: 12



Descrizione	m/p imballo	Prezzo	Codice
SEP-E 40 Separatore per canalette per cablaggio e canali in alluminio GRIGIO	64	6,02 € / m	B00856

DUCTAMARK 1 - Portacartellino

Portacartellino per canalette per cablaggio T1-N
 Portacartellino per T1-N (cartellino singolo). Risolve in modo pratico e funzionale il problema della identificazione degli apparecchi all'interno del quadro. Si fissa a scatto sulle lamelle delle canalette al di sopra dei cavi che fuoriescono dalle feritoie. E' dotato di vetrino di protezione per garantire la conservazione del cartellino.



Descrizione	m/p imballo	Prezzo	Codice
DUCTAMARK 1 Portacartellino per canalette per cablaggio T1-N	100	1,78 € / prt.	B07501

B07501



Quantità:
 01 1000
 02 1000
 03 1000

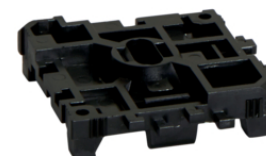


BOCCHIOTTI



DINBLOK 3 - Supporto di fissaggio

Supporto di fissaggio canalette per cablaggio/guide profilate
 Supporto di fissaggio per guida profilata OMEGA 3/3A/3B. Consente di fissare a scatto sulle guide profilate le canalette, a loro volta applicate mediante gli ZP1. Può essere applicato in due posizioni diverse per permettere il montaggio delle canalette sia longitudinalmente che trasversalmente alle guide profilate. Per permettere un più stabile fissaggio delle canalette di maggiori dimensioni (base 100, 120, 150), i DINBLOK possono essere accoppiati e montati a scatto su due guide profilate parallele.



Descrizione	m/p imballo	Prezzo	Codice
DINBLOK 3 Supporto di fissaggio canalette per cablaggio/guide profilate	100	1,91 € / prt.	B07103

B07103



Quantità:
 01 100
 02 100
 03 100



BOCCHIOTTI



ZP1 - Elemento di fissaggio interno

Elemento di fissaggio universale di separatori e scatole porta apparecchi che avviene mediante un quarto di giro di cacciavite.



Descrizione	m/p imballo	Prezzo	Codice
ZP1 Elemento di fissaggio interno linee TA-N / ALU-B / UNA / BIS /	1000	0,43 € / prt.	B06560

B06560



Quantità:
 01 1000
 02 1000
 03 1000



BOCCHIOTTI



ZP2 - Distanziatore/Elemento di fissaggio

Distanziatore componibile/Elemento di fissaggio interno
Elemento per fissaggio al fondo del canale di eventuali
fascette di trattenuta di cavi / tubi.

Descrizione	m/p imballo	Prezzo	Codice
ZP2 Distanziatore/Elemento di fissaggio interno linee TA-N / ALU-B	500	0,78 € / prt.	B06561

B06561



Quattro
01/18/19
01/18/19

**DUCTAFIX R4 - Rivetto di fissaggio**

Rivetto di fissaggio per canalette per cablaggio
Rivetti di fissaggio. In nylon di colore azzurro. Sono dotati
di: alette che consentono un'ottimale tenuta, zigrinatura
antiestrazione, calzatura parziale del chiodo per facilitare
l'inserimento. Elevata resistenza meccanica: 15 Kg.
Diametro foro ideale 4 mm. Per un ottimo fissaggio i rivetti
devono essere inseriti in corrispondenza delle estremità
interne o esterne delle asole. Permettono l'adeguamento
alla Norma CEI 23-22 paragrafo 2.2.05: "gli elementi di
fissaggio della canaletta devono essere ISOLATI O DI
MATERIALE ISOLANTE e tali da non presentare all'interno
della stessa spigoli vivi che possono danneggiare il
rivestimento dei cavi".

B06502



Quattro
01/18/19
01/18/19



Descrizione	m/p imballo	Prezzo	Codice
DUCTAFIX R4 Rivetto di fissaggio per canalette per cablaggio	1000	0,38 € / prt.	B06502

DUCTAFIX R6 - Rivetto di fissaggio

Rivetto di fissaggio per canalette per cablaggio
Rivetti di fissaggio. In nylon di colore arancio. Sono dotati
di: alette che consentono un'ottimale tenuta, zigrinatura
antiestrazione, calzatura parziale del chiodo per facilitare
l'inserimento. Elevata resistenza meccanica: 20 Kg.
Diametro foro ideale 6,25 mm. Per un ottimo fissaggio i
rivetti devono essere inseriti in corrispondenza delle
estremità interne o esterne delle asole. Permettono
l'adeguamento alla Norma CEI 23-22 paragrafo 2.2.05: "gli
elementi di fissaggio della canaletta devono essere
ISOLATI O DI MATERIALE ISOLANTE e tali da non
presentare all'interno della stessa spigoli vivi che possono
danneggiare il rivestimento dei cavi".

B06511



Quattro
01/18/19
01/18/19



Descrizione	m/p imballo	Prezzo	Codice
DUCTAFIX R6 Rivetto di fissaggio per canalette per cablaggio	500	0,39 € / prt.	B06511

FIXO RT4 - Applicarivetti

Applicarivetti DUCTAFIX R4

Attrezzo rivettatore ideale per un rapido montaggio dei rivetti. Dotato di manico ergonomico in plastica morbida, corpo oblungo in alluminio per facilitare l'inserimento dei rivetti nelle canalette di altezza elevata, pulsante di spinta nel colore del rivetto per facilitarne l'identificazione.



Descrizione	m/p imballo	Prezzo	Codice
FIXO RT4 Applicarivetti DUCTAFIX R4 linea Cablaggio	4	93,60 € / prt.	B06500

B06500

FIXO RT6 - Applicarivetti

Rivetto di fissaggio per canalette per cablaggio

Rivetti di fissaggio. In nylon di colore arancio. Sono dotati di: alette che consentono un'ottimale tenuta, zigrinatura antiestrazione, calzatura parziale del chiodo per facilitare l'inserimento. Elevata resistenza meccanica: 20 Kg. Diametro foro ideale 6,25 mm. Per un ottimo fissaggio i rivetti devono essere inseriti in corrispondenza delle estremità interne o esterne delle asole. Permettono l'adeguamento alla Norma CEI 23-22 paragrafo 2.2.05: "gli elementi di fissaggio della canaletta devono essere ISOLATI O DI MATERIALE ISOLANTE e tali da non presentare all'interno della stessa spigoli vivi che possono danneggiare il rivestimento dei cavi".



Descrizione	m/p imballo	Prezzo	Codice
FIXO RT6 Applicarivetti DUCTAFIX R6 linea Cablaggio	4	93,60 € / prt.	B06501

B06501

TRITON - Cesovia per canalette

Realizzata in acciaio, manici ergonomici in gomma, idonea all'asportazione del fianco dei canali per cablaggio.



Descrizione	m/p imballo	Prezzo	Codice
TRITON Cesovia per canalette linea Cablaggio	1	435,79 € / prt.	B02164

B02164