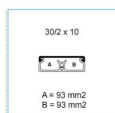


**TMC - 30/2x10 - Minicanale**

Minicanali con coperchio standard

| Descrizione | m/p imballo | Prezzo | Codice |
|--|----------------|------------|---------------|
| TMC 30/2x10 W Minicanale 2 scomparti con coperchio standard BIANCO | 96 | 5,61 € / m | B00617 |

B00617

**AEM - 30x10 - Angolo esterno**

Angolo esterno minicanali TMC e TMU

| Descrizione | m/p imballo | Prezzo | Codice |
|--|----------------|---------------|---------------|
| AEM 30x10 W Angolo esterno per minicanali TMC/TMU BIANCO | 40 | 1,99 € / prt. | B03123 |

B03123



Questa:
A: 33,5
B: 33,5
C: 33,5

**AIM - 30x10 - Angolo interno**

Angolo interno minicanali TMC e TMU

| Descrizione | m/p imballo | Prezzo | Codice |
|--|----------------|---------------|---------------|
| AIM 30x10 W Angolo interno per minicanali TMC/TMU BIANCO | 40 | 1,99 € / prt. | B03023 |

B03023



Questa:
A: 33,5
B: 33,5
C: 33,5



APM - 30x10 - Angolo piano

Angolo piano per minicanali TMC e TMU

| Descrizione | m/p imballo | Prezzo | Codice |
|--|----------------|---------------|---------------|
| APM 30x10 W Angolo piano per minicanali TMC/TMU BIANCO | 40 | 1,99 € / prt. | B03223 |



B03223



Questa:
A: 33,5
B: 27
C: 11,5



UL 94V-0



GM - 30x10 - Giunto coperchio

Giunto coperchio minicanali TMC/TMU

| Descrizione | m/p imballo | Prezzo | Codice |
|---|----------------|---------------|---------------|
| GM 30x10 W Giunto coperchio per minicanali TMC/TMU BIANCO | 20 | 2,06 € / prt. | B06623 |



B06623



Questa:
A: 33,5
B: 27
C: 11,5



UL 94V-0



IM - 30x10 - Derivazione a T

Derivazione a T per minicanali TMC/TMU

| Descrizione | m/p imballo | Prezzo | Codice |
|--|----------------|---------------|---------------|
| IM 30x10 W Derivazione a T per minicanali TMC/TMU BIANCO | 20 | 2,06 € / prt. | B04023 |



B04023



Questa:
A: 33,5
B: 27
C: 11,5



UL 94V-0





B05623



Qualità:
A: 33,0
B: 33,0
C: 13,5



CE

LM - 30x10 - Terminale

Terminale minicanali TMC e TMU

| Descrizione | m/p imballo | Prezzo | Codice |
|---|----------------|---------------|---------------|
| LM 30x10 W Terminale per minicanali TMC/TMU BIANCO | 20 | 2,06 € / prt. | B05623 |



B04186



Qualità:
A: 55,0
B: 55,0
C: 30,0



CE

SDM - Scatola per derivazione

Scatola per derivazione minicanali TMC/TMU
Composta da due coperchi di altezza 10 e 18 mm per agevolare le operazioni di prefabbricazione per i minicanali di altezze 10 mm e 17 mm. E' dotata di setto separatore per garantire la completa segregazione dei circuiti.

| Descrizione | m/p imballo | Prezzo | Codice |
|--|----------------|---------------|---------------|
| SDM W Scatola per derivazione minicanali TMC/TMU BIANCO | 10 | 6,88 € / prt. | B04186 |



B09597



Qualità:
A: 55,0
B: 55,0
C: 30,0



CE

DSM - Scatola per derivazione

Scatola per derivazione minicanali TMC/TMU
Questa scatola presenta un'ampia disponibilità di spazio interno, il separatore garantisce una completa segregazione dei circuiti, l'installazione è semplice e rapida grazie a due sole viti che ne consentono il fissaggio. La particolare prefigurazione del fondo e del coperchio offre la possibilità di eseguire l'assemblaggio con i canali altezza 10 mm. mediante il solo taglio del fondo, mentre per le altezze 17 e 20 è necessario il taglio del coperchio mediante le prefabbricazioni presenti sullo stesso. Le prefabbricazioni consentono l'ingresso dei canali centralmente o disassati, verso sinistra o verso destra, indifferentemente.

| Descrizione | m/p imballo | Prezzo | Codice |
|---|----------------|---------------|---------------|
| DSM B Scatola per derivazione minicanali TMC/TMU MARRONE | 20 | 8,48 € / prt. | B09597 |
| DSM W Scatola per derivazione minicanali TMC/TMU BIANCO | 20 | 8,48 € / prt. | B09596 |

SMN 3 AP - Scatola porta apparecchi

Scatola porta apparecchi autoportante 3 moduli per minicanali TMC e TMU
IN QUESTO PRODOTTO SI INSTALLA SOLO "PEPITA ACTIVE"

| Descrizione | m/p imballo | Prezzo | Codice |
|--|-------------|----------------|---------------|
| SMN 3 AP W Scatola porta apparecchi autoportante 3 moduli linee TMC/TMU BIANCO | 5 | 19,29 € / prt. | B04283 |



B04283



Quote:
A: 116



SMN 4 AP - Scatola porta apparecchi

Scatola porta apparecchi autoportante 4 moduli per minicanali TMC e TMU
IN QUESTO PRODOTTO SI INSTALLA SOLO "PEPITA ACTIVE"

| Descrizione | m/p imballo | Prezzo | Codice |
|--|-------------|----------------|---------------|
| SMN 4 AP W Scatola porta apparecchi autoportante 4 moduli linee TMC/TMU BIANCO | 5 | 23,10 € / prt. | B04284 |



B04284



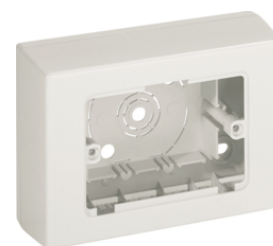
Quote:
A: 144



SRMN - Scatola porta apparecchi

Scatola porta apparecchi interasse 83,5 mm per minicanali TMC e TMU
 E' composta da un fondo di altezza 10 mm e da un coperchio di altezza 43 mm. Presenta prefrazure laterali e centrali per tutti i minicanali e per la dimensione 25x30 del canale portacavi TA-EN. Sul fondo sono presenti le asole per il fissaggio a muro, le guide per i separatori interni e le prefrazure per l'ingresso guaine. In accoppiamento con il coperchio CDM 83 può essere utilizzata come scatola di derivazione.

| Descrizione | m/p imballo | Prezzo | Codice |
|--|-------------|----------------|---------------|
| SRMN W Scatola porta apparecchi 3 moduli profondità 43mm TMC/TMU BIANCO | 10 | 12,61 € / prt. | B05181 |
| SRMN B Scatola porta apparecchi 3 moduli profondità 43mm TMC/TMU MARRONE | 10 | 12,61 € / prt. | B05183 |



B05181



Quote:
A: 112
B: 112
C: 112
D: 83,5





B06804



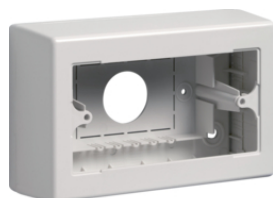
Quantità:
01130-01
01130-02
01130-03

**SMN - Scatola porta apparecchi**

Scatola porta apparecchi interasse 83,5 mm per minicanali TMC e TMU

E' composta da un fondo di altezza 10 mm e da un coperchio di altezza 43 mm. Presenta prefrazture laterali e centrali per tutti i minicanali e per la dimensione 25x30 del canale portacavi TA-EN. Sul fondo sono presenti le asole per il fissaggio a muro, le guide per i separatori interni e le prefrazture per l'ingresso guaine. In accoppiamento con il coperchio CDM 83 può essere utilizzata come scatola di derivazione.

| Descrizione | m/p imballo | Prezzo | Codice |
|--|----------------|----------------|---------------|
| SMN W Scatola porta apparecchi 3 moduli per minicanali TMC/TMU BIANCO | 10 | 17,65 € / prt. | B06804 |
| SMN B Scatola porta apparecchi 3 moduli per minicanali TMC/TMU MARRONE | 10 | 17,65 € / prt. | B06806 |



B06808



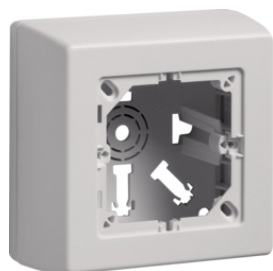
Quantità:
01130-01
01130-02
01130-03

**SMN 4-3 - Scatola porta apparecchi**

Scatola porta apparecchi 4-3 moduli per minicanali TMC e TMU

Con interasse variabile reso possibile grazie a due riduttori (forniti in dotazione); consente di ospitare indifferentemente placche a quattro o tre moduli. E' composta da un fondo di altezza 10 mm e da un coperchio di altezza 40 mm; la profondità complessiva della scatola garantisce quindi il massimo spazio per l'alloggiamento dei moduli.

| Descrizione | m/p imballo | Prezzo | Codice |
|---|----------------|----------------|---------------|
| SMN 4-3 W Scatola porta apparecchi 4-3 moduli per minicanali TMC/TMU BIANCO | 10 | 16,85 € / prt. | B06808 |



B05241



Quantità:
01130-01
01130-02
01130-03

**SMN 60 - Scatola porta apparecchi**

Scatola porta apparecchi interasse 60 mm per minicanali TMC e TMU

E' composta da un fondo di altezza 10 mm e da un coperchio di altezza 43 mm. Presenta prefrazture laterali e centrali per tutti i minicanali e per la dimensione 25x30 del canale portacavi TA-EN. Sul fondo sono presenti le asole per il fissaggio a muro, le guide per i separatori interni e le prefrazture per l'ingresso guaine.

| Descrizione | m/p imballo | Prezzo | Codice |
|--|----------------|----------------|---------------|
| SMN 60 W Scatola porta apparecchi interasse 60mm per minicanali TMC/TMU BIANCO | 10 | 15,77 € / prt. | B05241 |

CDM 83 - Coperchio derivazione

Coperchio derivazione per scatole porta apparecchi SMN / SRMN

Coperchio di chiusura dedicato per le scatole SMN e SRMN da utilizzarsi quando si vogliono impiegare queste scatole portapparecchi come scatole di derivazione. Garantisce la smontabilità SOLO con attrezzo mediante l'originale tasto di chiusura.



| Descrizione | m/p imballo | Prezzo | Codice |
|---|-------------|---------------|---------------|
| CDM 83 W Coperchio derivazione per scatole porta apparecchi SMN / SRMN BIANCO | 20 | 5,48 € / prt. | B07800 |

B07800



Opzioni:
A: 25
B: 50
C: 50



PC 83 - Placca copriscatola

Placca copriscatola interasse 83.5 mm

Placca cieca per scatola porta apparecchi interasse 83,5 mm (finitura estetica con i tre tasti ciechi in rilievo).



| Descrizione | m/p imballo | Prezzo | Codice |
|---|-------------|---------------|---------------|
| PC 83 W Placca copriscatola per canali TBA-TBN-TCN BIANCO | 20 | 5,12 € / prt. | B04201 |

B04201



Opzioni:
A: 110
B: 50
C: 50,5



PC-L 83 - Placca copriscatola

Placca copriscatola interasse 83,5 mm

Placca cieca per scatola porta apparecchi interasse 83,5 mm (finitura liscia).

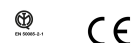


| Descrizione | m/p imballo | Prezzo | Codice |
|---|-------------|---------------|---------------|
| PC-L 83 W Placca copriscatola per canali TBA-TBN-TCN BIANCO | 20 | 5,12 € / prt. | B04303 |

B04303



Opzioni:
A: 110
B: 50
C: 50,5



4F - Cesoia multifunzionale

B01036

Cesoia multifunzionale per minicanali e canalette per cablaggio

La specifica dotazione di accessori rende la nuova cesoia 4F un attrezzo multifunzionale; infatti attraverso una semplice intercambiabilità degli inserti si rende possibile:

a) tranciatura ed asportazione della porzione del fianco di canale sottostante la lamella b) taglio dei minicanali c) taglio ad angolo d) tranciatura di tubi rigidi, flessibili e guaine Impugnatura ergonomica ed accessori appositamente studiati consentono di ottenere un taglio perfetto con il minimo sforzo.

| Descrizione | m/p imballo | Prezzo | Codice |
|--|----------------|-----------------|---------------|
| 4F Cesoia multifunzionale per minicanali e canalette per cablaggio | 1 | 186,91 € / prt. | B01036 |

LAMA 4F - Lama di ricambio

Lama di ricambio per cesoia 4F

| Descrizione | m/p imballo | Prezzo | Codice |
|--|----------------|----------------|---------------|
| LAMA 4F Lama di ricambio per cesoia 4F | 1 | 72,48 € / prt. | B01038 |

B01038