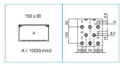




### TA-N - 150x80 - Canale porta apparecchi e porta cavi

Canale porta apparecchi e porta cavi ad elevate prestazioni  
Rappresenta la soluzione ottimale grazie alla sua facilità installativa, adattabilità e versatilità anche nelle situazioni più complesse.

B01872



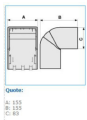
Descrizione	m/p imballo	Prezzo	Codice
TA-N 150x80 W Canale porta apparecchi e porta cavi BIANCO	12	63,68 € / m	<b>B01872</b>
TA-N 150x80 G Canale porta apparecchi e porta cavi GRIGIO	12	60,17 € / m	<b>B01873</b>



### NEAV - 150x80 - Angolo esterno

Angolo esterno variabile per canali porta apparecchi e porta cavi TA-N, canali porta cavi TA-EN/TA-GN e canali mensolati  
Variabilità da 70° a 120°. Aggancio a scatto sul corpo del canale con alette di tenuta. Per angoli maggiori di 90° è opportuno tagliare la differenza di spessore indicata sulla parte centrale dell'angolo (sul pezzo NEAV-2).  
Precauzione nel fissare al muro le 2 tratte di canale ad una distanza di 10 mm per evitare interferenze nel montaggio del NEAV.

B02449



Descrizione	m/p imballo	Prezzo	Codice
NEAV 150x80 W Angolo esterno per canali linee TA-N/TA-EN/TA-GN BIANCO	5	55,56 € / prt.	<b>B02449</b>



### NIAV - 150x80 - Angolo interno

Angolo interno variabile per canali porta apparecchi e porta cavi TA-N, canali porta cavi TA-EN/TA-GN, canale TUNNEL e canali mensolati  
Variabile da 70° a 120°. Aggancio a scatto sul corpo del canale con alette di tenuta. Angolo composto da 2 pezzi (NIAV-1 e NIAV-2) non solidali fra loro - soluzione tecnica necessaria per ottenere il miglior risultato in termini di ingombro. Per angoli uguali a 90°: nessun intervento e possibilità di derivare verso l'alto e verso il basso canali di dimensioni inferiori. Per angoli minori di 90°: è necessario tagliare il pezzo più piccolo (NIAV-1) seguendo le linee di riferimento (passo 10°). Per angoli maggiori di 90°: è necessario tagliare il pezzo più grande (NIAV-2) seguendo le linee di riferimento (passo 10°).

B02483



Descrizione	m/p imballo	Prezzo	Codice
NIAV 150x80 W Angolo interno per canali linee TA-N/TA-EN/TA-GN BIANCO	5	52,12 € / prt.	<b>B02483</b>



**NPAN - 150x80 - Angolo piano**

Angolo piano per canali porta apparecchi e porta cavi TA-N, canali porta cavi TA-EN/TA-GN  
 Si aggancia a scatto sul corpo del canale con alette di tenuta sotto il coperchio. Precauzione nel fissare al muro i 2 corpi del canale tagliati a 45° ad una distanza di 10-15 mm per evitare interferenze tra corpo del canale e raggio esterno del componente.



Descrizione	m/p imballo	Prezzo	Codice
NPAN 150x80 W Angolo piano per canali linee TA-N/TA-EN/TA-GN BIANCO	4	58,30 € / prt.	<b>B02515</b>

B02515



Quantità:  
A: 150  
B: 80  
C: 80



**GAN - 150 - Giunto coperchio**

Giunto coperchio canali porta apparecchi e porta cavi TA-N, canali porta cavi TA-EN/TA-GN e canali mensolati  
 Giunto coperchio COV-N che si fissa a scatto sul canale e con alette di tenuta sotto il coperchio; da utilizzarsi per garantire il grado IP 4X nelle giunzioni fra due coperchi.



Descrizione	m/p imballo	Prezzo	Codice
GAN 150 W Giunto coperchio per canali linee TA-N/TA-EN/TA-GN BIANCO	10	9,39 € / prt.	<b>B02280</b>
GAN 150 G Giunto coperchio per canali linee TA-N/TA-EN/TA-GN GRIGIO	10	9,39 € / prt.	<b>B02281</b>

B02280



Quantità:  
A: 25  
B: 150  
C: 150



**NTAN - 150x80 - Derivazione**

Derivazione a T per canali porta apparecchi e porta cavi TA-N, canali porta cavi TA-EN/TA-GN  
 Si aggancia a scatto sul corpo del canale con alette di tenuta sotto il coperchio. Possibilità di derivare tutti i canali parete di dimensione uguale ed inferiore. Possibilità di effettuare anche incroci a X. Entrata del canale asimmetrica per garantire un migliore accoppiamento con il soffitto nelle applicazioni a filo soffitto. Possibilità di derivare frontalmente minicanali di altezza 10 mm basi 22-30 mm nelle applicazioni a filo soffitto.



Descrizione	m/p imballo	Prezzo	Codice
NTAN 150x80 W Derivazione a T per canali linee TA-N/TA-EN/TA-GN BIANCO	4	64,46 € / prt.	<b>B02547</b>

B02547



Quantità:  
A: 150  
B: 80  
C: 80



**LAN - 150x80 - Terminale**

Terminale canali porta apparecchi e porta cavi TA-N, canali porta cavi TA-EN/TA-GN, canale sottopavimento TUNNEL e canali mensolati  
Garantisce un accoppiamento con il canale estremamente facile. E' possibile rinforzarne il fissaggio mediante l'utilizzo di due viti garantendo la resistenza agli urti.

B02264



Quantità:  
01 000 000  
02 000 000



Descrizione	m/p imballo	Prezzo	Codice
LAN 150x80 W Terminale per canali linee TA-N/TA-EN/TA-GN BIANCO	5	19,53 € / prt.	<b>B02264</b>

**SDN - 3 - Scatola per derivazione**

Scatola per derivazione canali porta apparecchi TA-N, canali porta cavi TA-EN/TA-GN e canali mensolati  
E' composta da un fondo e da un coperchio opportunamente pretranciati sui 4 fianchi per tutti i canali derivabili fino alla dimensione 200x80. Il fondo alto 40 mm evita il taglio in orizzontale in accoppiamento con i canali di altezza 40 mm. Nella parte interna sono presenti delle guide per il fissaggio di barre Din e relativi morsetti. Sulla parte esterna sono riportate le linee di riferimento per l'uscita verso il basso del canale 25x30 e di quelli di altezza 40 mm quando la scatola è utilizzata in applicazioni sospese nonché delle prefrazure per l'uscita con tubi.

B02288



Quantità:  
01 000 000  
02 000 000



Descrizione	m/p imballo	Prezzo	Codice
SDN3 W Scatola per derivazione canali linee TA-N/TA-EN/TA-GN BIANCO	4	126,16 € / prt.	<b>B02288</b>
SDN3 G Scatola per derivazione canali linee TA-N/TA-EN/TA-GN GRIGIO	4	126,16 € / prt.	<b>B02289</b>

**SAN-3 - Scatola porta apparecchi**

Scatola porta apparecchi 3 moduli interasse 83,5 mm profondità 57 mm per canali TA-N/ALU B e colonne UNA e BIS

Scatola rettangolare idonea per i canali di altezza 60 mm e per le colonne in alluminio. Sui canali di altezza 80 mm è installabile con il compensatore di altezza ZP4. Fratturabile sui 4 lati consente l'installazione di supporti fino a 3 moduli per gli apparecchi civili dei maggiori costruttori. Viene fornita con fermacavo FC da fissare a scatto sulle opportune guide presenti sulla base della scatola; la funzionalità di fermacavo viene assolta anche dalle pareti laterali. Fissaggio sul fondo del canale mediante ZP1.

B02295



Quantità:  
01 000 000  
02 000 000

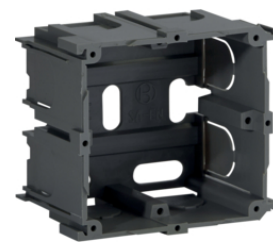


Descrizione	m/p imballo	Prezzo	Codice
SAN-3 Scatola porta apparecchi 3M 83,5mm per linee TA-N / ALU-B / UNA / BIS	10	8,29 € / prt.	<b>B02295</b>

**SA-E - Scatola porta apparecchi**

Scatola porta apparecchi interasse 60/67 mm per canali porta apparecchi TA-N/ALU B, colonne UNA e BIS  
 Scatola portapparecchi di altezza 60 mm idonea per l'installazione delle prese e degli interruttori dei principali costruttori europei. Fissaggio al fondo del canale o della colonna mediante ZP1.

Descrizione	m/p imballo	Prezzo	Codice
SA-E Scatola porta apparecchi 60/67 per linee TA-N / ALU-B / UNA / BIS GRIGIO	10	7,44 € / prt.	<b>B05801</b>



B05801



Questa  
 DA 21  
 DA 22



UL 94V-0

EN 60695-2-1

EN 60695-2-2

EN 60695-2-3

EN 60695-2-4

EN 60695-2-5

EN 60695-2-6

EN 60695-2-7

EN 60695-2-8

EN 60695-2-9

EN 60695-2-10

EN 60695-2-11

EN 60695-2-12

EN 60695-2-13

EN 60695-2-14

EN 60695-2-15

EN 60695-2-16

EN 60695-2-17

EN 60695-2-18

EN 60695-2-19

EN 60695-2-20

EN 60695-2-21

EN 60695-2-22

EN 60695-2-23

EN 60695-2-24

EN 60695-2-25

EN 60695-2-26

EN 60695-2-27

EN 60695-2-28

EN 60695-2-29

EN 60695-2-30

EN 60695-2-31

EN 60695-2-32

EN 60695-2-33

EN 60695-2-34

EN 60695-2-35

EN 60695-2-36

EN 60695-2-37

EN 60695-2-38

EN 60695-2-39

EN 60695-2-40

EN 60695-2-41

EN 60695-2-42

EN 60695-2-43

EN 60695-2-44

EN 60695-2-45

EN 60695-2-46

EN 60695-2-47

EN 60695-2-48

EN 60695-2-49

EN 60695-2-50

EN 60695-2-51

EN 60695-2-52

EN 60695-2-53

EN 60695-2-54

EN 60695-2-55

EN 60695-2-56

EN 60695-2-57

EN 60695-2-58

EN 60695-2-59

EN 60695-2-60

EN 60695-2-61

EN 60695-2-62

EN 60695-2-63

EN 60695-2-64

EN 60695-2-65

EN 60695-2-66

EN 60695-2-67

EN 60695-2-68

EN 60695-2-69

EN 60695-2-70

EN 60695-2-71

EN 60695-2-72

EN 60695-2-73

EN 60695-2-74

EN 60695-2-75

EN 60695-2-76

EN 60695-2-77

EN 60695-2-78

EN 60695-2-79

EN 60695-2-80

EN 60695-2-81

EN 60695-2-82

EN 60695-2-83

EN 60695-2-84

EN 60695-2-85

EN 60695-2-86

EN 60695-2-87

EN 60695-2-88

EN 60695-2-89

EN 60695-2-90

EN 60695-2-91

EN 60695-2-92

EN 60695-2-93

EN 60695-2-94

EN 60695-2-95

EN 60695-2-96

EN 60695-2-97

EN 60695-2-98

EN 60695-2-99

EN 60695-2-100

EN 60695-2-101

EN 60695-2-102

EN 60695-2-103

EN 60695-2-104

EN 60695-2-105

EN 60695-2-106

EN 60695-2-107

EN 60695-2-108

EN 60695-2-109

EN 60695-2-110

EN 60695-2-111

EN 60695-2-112

EN 60695-2-113

EN 60695-2-114

EN 60695-2-115

EN 60695-2-116

EN 60695-2-117

EN 60695-2-118

EN 60695-2-119

EN 60695-2-120

EN 60695-2-121

EN 60695-2-122

EN 60695-2-123

EN 60695-2-124

EN 60695-2-125

EN 60695-2-126

EN 60695-2-127

EN 60695-2-128

EN 60695-2-129

EN 60695-2-130

EN 60695-2-131

EN 60695-2-132

EN 60695-2-133

EN 60695-2-134

EN 60695-2-135

EN 60695-2-136

EN 60695-2-137

EN 60695-2-138

EN 60695-2-139

EN 60695-2-140

EN 60695-2-141

EN 60695-2-142

EN 60695-2-143

EN 60695-2-144

EN 60695-2-145

EN 60695-2-146

EN 60695-2-147

EN 60695-2-148

EN 60695-2-149

EN 60695-2-150

EN 60695-2-151

EN 60695-2-152

EN 60695-2-153

EN 60695-2-154

EN 60695-2-155

EN 60695-2-156

EN 60695-2-157

EN 60695-2-158

EN 60695-2-159

EN 60695-2-160

EN 60695-2-161

EN 60695-2-162

EN 60695-2-163

EN 60695-2-164

EN 60695-2-165

EN 60695-2-166

EN 60695-2-167

EN 60695-2-168

EN 60695-2-169

EN 60695-2-170

EN 60695-2-171

EN 60695-2-172

EN 60695-2-173

EN 60695-2-174

EN 60695-2-175

EN 60695-2-176

EN 60695-2-177

EN 60695-2-178

EN 60695-2-179

EN 60695-2-180

EN 60695-2-181

EN 60695-2-182

EN 60695-2-183

EN 60695-2-184

EN 60695-2-185

EN 60695-2-186

EN 60695-2-187

EN 60695-2-188

EN 60695-2-189

EN 60695-2-190

EN 60695-2-191

EN 60695-2-192

EN 60695-2-193

EN 60695-2-194

EN 60695-2-195

EN 60695-2-196

EN 60695-2-197

EN 60695-2-198

EN 60695-2-199

EN 60695-2-200

EN 60695-2-201

EN 60695-2-202

EN 60695-2-203

EN 60695-2-204

EN 60695-2-205

EN 60695-2-206

EN 60695-2-207

EN 60695-2-208

EN 60695-2-209

EN 60695-2-210

EN 60695-2-211

EN 60695-2-212

EN 60695-2-213

EN 60695-2-214

EN 60695-2-215

EN 60695-2-216

EN 60695-2-217

EN 60695-2-218

EN 60695-2-219

EN 60695-2-220

EN 60695-2-221

EN 60695-2-222

EN 60695-2-223

EN 60695-2-224

EN 60695-2-225

EN 60695-2-226

EN 60695-2-227

EN 60695-2-228

EN 60695-2-229

EN 60695-2-230

EN 60695-2-231

EN 60695-2-232

EN 60695-2-233

EN 60695-



### CMA-5N - Centralina per interruttori modulari

Centralina per interruttori modulari (5 moduli) per canali porta apparecchi TA-N  
 Accessorio fornito in kit per l'installazione di (massimo) 5 interruttori automatici con il canale posizionato in orizzontale. Frontalino di finitura pretranciabile da fissare a scatto sul coperchio di finitura CSA-3N; basetta da fissare al fondo del canale mediante ZP1; profilato omega zinco cromato da fissare con ZP1 alla basetta ancorata al fondo.

B02293



Opzione:  
 01: 150  
 02: 150,5  
 03: 151



Descrizione	m/p imballo	Prezzo	Codice
CMA-5N W Centralina 5 moduli per interruttori modulari linea TA-N BIANCO	10	22,56 € / prt.	<b>B02293</b>



### PC 83 - Placca copriscatola

Placca copriscatola interasse 83,5 mm  
 Placca cieca per scatola porta apparecchi interasse 83,5 mm (finitura estetica con i tre tasti ciechi in rilievo).

B04201



Opzione:  
 01: 150  
 02: 150,5  
 03: 151



Descrizione	m/p imballo	Prezzo	Codice
PC 83 W Placca copriscatola per canali TBA-TBN-TCN BIANCO	20	5,12 € / prt.	<b>B04201</b>



### PC-L 83 - Placca copriscatola

Placca copriscatola interasse 83,5 mm  
 Placca cieca per scatola porta apparecchi interasse 83,5 mm (finitura liscia).

B04303



Opzione:  
 01: 150  
 02: 150,5  
 03: 151



Descrizione	m/p imballo	Prezzo	Codice
PC-L 83 W Placca copriscatola per canali TBA-TBN-TCN BIANCO	20	5,12 € / prt.	<b>B04303</b>

**PCN6 - Placca copriscatola**

Placca copriscatola interasse 100 mm  
Placca cieca per scatola porta apparecchi interasse 100 mm (finitura estetica con sei tasti ciechi in rilievo).



Descrizione	m/p imballo	Prezzo	Codice
PCN6 W Placca copriscatola per canali TBA-TBN-TCN BIANCO	10	6,91 € / prt.	<b>B04213</b>

B04213



Quota:  
A: 100  
B: 150  
C: 100



UL 94V-0



**CSA-3N - 150 - Coperchio di protezione**

Coperchio di protezione per scatole interasse 83,5 mm e CMA-3N/CMA-5N - canali porta apparecchi TA-N  
Coperchio di finitura utile per evitare di dover tagliare il coperchio quando si installano gli apparecchi. Il montaggio è a scatto sul canale con ulteriori alette di tenuta sotto il coperchio. Finestra orizzontale posizionata centrale dedicata per apparecchi 3 moduli.



Descrizione	m/p imballo	Prezzo	Codice
CSA-3N 150 W Coperchio di protezione 3 moduli per canale TA-N BIANCO	10	11,29 € / prt.	<b>B02316</b>

B02316



Quota:  
A: 150  
B: 83,5  
C: 100



UL 94V-0



**CSA-3N D - 150 - Coperchio di protezione**

Coperchio di protezione disassato per scatole interasse 83,5 mm e CMA-3N/CMA-5N - canali porta apparecchi TA-N  
Coperchio di finitura utile per evitare di dover tagliare il coperchio quando si installano gli apparecchi. Il montaggio è a scatto sul canale con ulteriori alette di tenuta sotto il coperchio. Finestra orizzontale posizionata disassata dedicata per apparecchi 3 moduli.



Descrizione	m/p imballo	Prezzo	Codice
CSA-3N 150 D W Coperchio di protezione 3 mod disassato per canale TA-N BIANCO	10	11,29 € / prt.	<b>B02318</b>

B02318



Quota:  
A: 150  
B: 83,5  
C: 100



UL 94V-0





### CSA-3N V - 150 - Coperchio di protezione

Coperchio di protezione verticale per scatole interasse 83,5 mm e CMA-3N/CMA-5N - canali porta apparecchi TA-N  
Coperchio di finitura utile per evitare di dover tagliare il coperchio quando si installano gli apparecchi. Il montaggio è a scatto sul canale con ulteriori alette di tenuta sotto il coperchio. Finestra posizionata in verticale dedicata per apparecchi 3 moduli.

B02320



Questa  
01/10/17  
01/10/17



CE

Descrizione	m/p imballo	Prezzo	Codice
CSA-3N 150 V W Coperchio di protezione 3 mod verticale per canale TA-N BIANCO	10	11,29 € / prt.	<b>B02320</b>



### CSA-4N - 150 - Coperchio di protezione

Coperchio di protezione per scatole interasse 108 mm - canali porta apparecchi TA-N  
Coperchio di finitura utile per evitare di dover tagliare il coperchio quando si installano gli apparecchi. Il montaggio è a scatto sul canale con ulteriori alette di tenuta sotto il coperchio. Finestra orizzontale posizionata centrale dedicata per apparecchi 4 moduli.

B02332



Questa  
01/10/17  
01/10/17



CE

Descrizione	m/p imballo	Prezzo	Codice
CSA-4N 150 W Coperchio di protezione 4 moduli per canale TA-N BIANCO	10	11,29 € / prt.	<b>B02332</b>



### CSA-4N D - 150 - Coperchio di protezione

Coperchio di protezione disassato per scatole interasse 108 mm - canali porta apparecchi TA-N  
Coperchio di finitura utile per evitare di dover tagliare il coperchio quando si installano gli apparecchi. Il montaggio è a scatto sul canale con ulteriori alette di tenuta sotto il coperchio. Finestra orizzontale posizionata disassata dedicata per apparecchi 4 moduli.

B02334



Questa  
01/10/17  
01/10/17



CE

Descrizione	m/p imballo	Prezzo	Codice
CSA-4N 150 D W Coperchio di protezione 4 mod disassato per canale TA-N BIANCO	10	11,29 € / prt.	<b>B02334</b>

**CSA-6N - 150 - Coperchio di protezione**

Coperchio di protezione per scatole interasse 100/160 mm - canali porta apparecchi TA-N  
 Coperchio di finitura utile per evitare di dover tagliare il coperchio quando si installano gli apparecchi. Il montaggio è a scatto sul canale con ulteriori alette di tenuta sotto il coperchio. Finestra orizzontale posizionata centrale dedicata per apparecchi 6 moduli.



Descrizione	m/p imballo	Prezzo	Codice
CSA-6N 150 W Coperchio di protezione 6 moduli per canale TA-N BIANCO	10	11,29 € / prt.	<b>B02344</b>

B02344



Quantità:  
 01- 200  
 02- 100  
 03- 50



**CSA-6N D - 150 - Coperchio di protezione**

Coperchio di protezione disassato per scatole interasse 100/160 mm - canali porta apparecchi TA-N  
 Coperchio di finitura utile per evitare di dover tagliare il coperchio quando si installano gli apparecchi. Il montaggio è a scatto sul canale con ulteriori alette di tenuta sotto il coperchio. Finestra orizzontale posizionata disassata dedicata per apparecchi 6 moduli.



Descrizione	m/p imballo	Prezzo	Codice
CSA-6N 150 D W Coperchio di protezione 6 mod disassato per canale TA-N BIANCO	10	11,29 € / prt.	<b>B02346</b>

B02346



Quantità:  
 01- 200  
 02- 100  
 03- 50



**CSA-60N - 150 - Coperchio di protezione**

Coperchio di protezione per scatole interasse 60/67 - canali porta apparecchi TA-N  
 Coperchio di finitura utile per evitare di dover tagliare il coperchio quando si installano gli apparecchi. Il montaggio è a scatto sul canale con ulteriori alette di tenuta sotto il coperchio. Finestra orizzontale posizionata centrale dedicata per apparecchi interasse 60/67 mm.



Descrizione	m/p imballo	Prezzo	Codice
CSA-60N 150 W Coperchio di protezione interasse 60/67 per canale TA-N BIANCO	10	11,29 € / prt.	<b>B02356</b>

B02356



Quantità:  
 01- 200  
 02- 100  
 03- 50







### CSA-60N D - 150 - Coperchio di protezione

Coperchio di protezione disassato per scatole interasse 60/67 mm - canali porta apparecchi TA-N  
Coperchio di finitura di alto livello estetico utile per evitare di dover tagliare il coperchio quando si installano gli apparecchi. Il montaggio è a scatto sul canale con ulteriori alette di tenuta sotto il coperchio. Finestra in posizione disassata dedicata per apparecchi interasse 60/67mm.

B02358



Quattro  
01-150  
01-150  
01-150



Descrizione	m/p imballo	Prezzo	Codice
CSA-60N 150 D W Coperchio di protezione interasse 60/67 disassato TA-N BIANCO	10	11,29 € / prt.	<b>B02358</b>

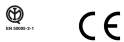
### TR-E - 150 - Traversina tenuta cavi

Traversina tenuta cavi per canali TA-N, TA-EN, TA-GN e canali mensolati  
Elemento di irrigidimento fianchi del canale e di trattenuta cavi, necessario per garantire la smontabilità con attrezzo del coperchio. Se ne consiglia l'uso ogni 50 cm. E' caratterizzato da una struttura meccanica resistente e flessibile. Il montaggio è a scatto sul profilo interno del canale. Garantisce un'agevole posa dei cavi durante l'installazione grazie alla possibilità di applicare la traversina con un solo punto di aggancio.

B07716



Quattro  
01-150  
01-150  
01-150



Descrizione	m/p imballo	Prezzo	Codice
TR-E 150 Traversina tenuta cavi per canali linee TA-N/TA-EN/TA-GN	50	5,30 € / prt.	<b>B07716</b>



### GTA-SN - 80 - Giunzione lineare interna

Giunzione lineare interna per canali porta apparecchi e porta cavi TA-N, canali porta cavi TA-EN/TA-GN e canali mensolati  
Giunto rigido di collegamento tra due tratti contigui di canale della stessa altezza. Fissaggio a scatto sui fianchi interni del canale con possibilità di "rinforzarne" la tenuta utilizzando i dadi e le viti in nylon fornite nella confezione. Possibilità di realizzare anche un giunto snodato vincolando 2 giunti fra loro.

B02309



Quattro  
01-150  
01-150  
01-150



Descrizione	m/p imballo	Prezzo	Codice
GTA-SN 80 Giunzione lineare interna per canali linee TA-N/TA-EN/TA-GN	20	12,09 € / prt.	<b>B02309</b>

**SEP-N - 80 - Separatore**

Separatore per canali porta apparecchi e porta cavi TA-N  
 Separatore mobile con la funzione di suddividere il canale in due o più scomparti di sezioni diverse. Base inferiore tranciata in modo da consentire il fissaggio al fondo del canale porta apparecchi TA-N tramite ZP1. Il profilo si caratterizza per avere oltre alla spondina reggicavo coestrusa anche due spondine simmetriche rispetto all'asse del separatore idonee all'alloggiamento del copriscomparto CS-G utile quando è richiesta la creazione di un vano completamente segregato (larghezza vano 50 mm).



Descrizione	m/p imballo	Prezzo	Codice
SEP-N 80 Separatore per canali linee TA-N GRIGIO	24	9,04 € / m	<b>B02419</b>

B02419



Quota:  
 A: 150  
 B: 80  
 C: 50



**CS-G 40 - Copriscomparto**

Copriscomparto per separatori SEP-N/SEP-G  
 Largo 40 mm fornito in spezzoni da 50 cm idoneo ad essere fissato sulla testa dei separatori SEP-G (per il canale portacavi TA-GN) e SEP-N (per il canale porta apparecchi TA-N) al fine di creare degli scomparti completamente segregati di larghezza 50 mm all'interno del canale .



Descrizione	m/p imballo	Prezzo	Codice
CS-G 40 Copriscomparto per separatori SEP-N/SEP-G per canali TA-N/TA-GN	20	5,64 € / m	<b>B02420</b>

B02420



Quota:  
 A: 40  
 B: 40  
 C: 40



**MTA-S - 230 - Elemento di sospensione**

Elemento di sospensione per canali porta apparecchi e porta cavi TA-N, canali porta cavi TA-EN/TA-GN e canali mensolati  
 Staffa in materiale plastico per applicazioni sospese dei canali parete e dei canali mensolati.



Descrizione	m/p imballo	Prezzo	Codice
MTA-S 230 G Elemento di sospensione per canali linee TA-N/TA-EN/TA-GN GRIGIO	4	26,33 € / prt.	<b>B02071</b>
MTA-S 230 W Elemento di sospensione per canali linee TA-N/TA-EN/TA-GN BIANCO	4	26,33 € / prt.	<b>B02086</b>

B02071



Quota:  
 A: 230  
 B: 230  
 C: 230





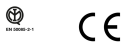
### RQM - 150 - Raccordo quadro/muro

Raccordo quadro/muro per canali porta apparecchi e porta cavi TA-N, porta cavi TA-EN/TA-GN e canali mensolati  
Flangia di raccordo tra il canale e il quadro/muro.  
Disponibile nella stessa dimensione della base, è facilmente pretranciabile sulla relativa altezza. Si utilizzano: - un solo pezzo nelle applicazioni del canale a parete; - due pezzi in quelle sospese.

B02388



Quantità:  
Al: 100  
Cl: 10



Descrizione	m/p imballo	Prezzo	Codice
RQM 150 W Raccordo quadro/muro per canali linee TA-N/TA-EN/TA-GN BIANCO	10	14,00 € / prt.	<b>B02388</b>



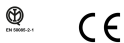
### COV-N - 150 - Coperchio

Coperchio per canali porta apparecchi e porta cavi TA-N e canali porta cavi TA-EN/TA-GN  
Coperchio ad elevata sicurezza intrinseca grazie al sistema di fissaggio al corpo del canale idoneo a garantire la "smontabilità solo con l'uso di un attrezzo" del coperchio stesso senza la necessità di utilizzare le traversine TR-E. Il coperchio COV-N è dotato di pellicola che garantisce la protezione dai danneggiamenti superficiali durante le fasi di installazione.

B02410



Quantità:  
Al: 100  
Cl: 10



Descrizione	m/p imballo	Prezzo	Codice
COV-N 150 W Coperchio per canali linee TA-N/TA-EN/TA-GN BIANCO	40	19,19 € / m	<b>B02410</b>
COV-N 150 G Coperchio per canali linee TA-N/TA-EN/TA-GN GRIGIO	40	19,19 € / m	<b>B02411</b>

### ZP1 - Elemento di fissaggio interno

Elemento di fissaggio interno  
Elemento di fissaggio universale di separatori e scatole porta apparecchi che avviene mediante un quarto di giro di cacciavite.



B06560



Quantità:  
Al: 100  
Cl: 10



Descrizione	m/p imballo	Prezzo	Codice
ZP1 Elemento di fissaggio interno linee TA-N / ALU-B / UNA / BIS /	1000	0,43 € / prt.	<b>B06560</b>

**ZP2 - Distanziatore/Elemento di fissaggio**

Distanziatore componibile/Elemento di fissaggio interno  
 Elemento per fissaggio al fondo del canale di eventuali  
 fascette di trattenuta di cavi / tubi.



Descrizione	m/p imballo	Prezzo	Codice
ZP2 Distanziatore/Elemento di fissaggio interno linee TA-N / ALU-B	500	0,78 € / prt.	<b>B06561</b>

B06561

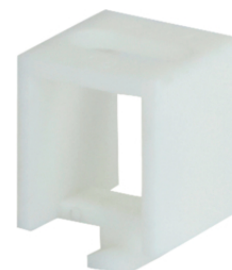


Quantità:  
 01-01  
 01-02  
 01-03



**ZP4 - Distanziatore/Elemento di fissaggio**

Distanziatore componibile per canali porta apparecchi e  
 porta cavi TA-N  
 Compensatore di altezza (20 mm) per le scatole porta  
 apparecchi.



Descrizione	m/p imballo	Prezzo	Codice
ZP4 Distanziatore componibile per canali linea TA-N BIANCO	500	1,16 € / prt.	<b>B02298</b>

B02298



Quantità:  
 01-01  
 01-02  
 01-03

