

# METRO' Fast - Per solette di cemento

## Canali per solette di cemento METRO' FAST

- 3 dimensioni
- Gamma completa di canali scatolati e componenti tutti inseribili a scatto
- Serie completa di scatole di derivazione per consentire una rapida e razionale installazione in qualunque tipologia di ambiente
- Possibilità di raccordarsi direttamente alle torrette TOR, alle colonne monofacciali UNA ed alle colonne bifacciali BIS
- Possibilità di alimentare due/tre torrette TOR affiancate



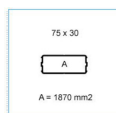
|          | <b>Page</b> |
|----------|-------------|
| 75x30    | 3           |
| 75/2x30  | 13          |
| 110/2x30 | 23          |

**METRO - 75x30 - Canale**

Canale per solette di cemento  
Canale scatolato monocomparto idoneo a soddisfare tutte le esigenze installative delle applicazioni affogate nella soletta di cemento.

| Descrizione  | m/p<br>imballo | Prezzo      | Codice        |
|--|----------------|-------------|---------------|
| METRO' 75x30 Canale per solette di cemento<br>BIANCO | 36             | 14,31 € / m | <b>B02613</b> |

B02613

**MC45 - 75x30 - Curva piana**

Curva piana per canali sottopavimento METRO' Fast  
E' immediatamente utilizzabile per realizzare angoli a 45°. L'impiego di più curve piane consente la realizzazione di angoli > di 45°. La curva MC45 è fornita con i due giunti (MG) necessari per la corretta messa in opera ed è dotata di separatore interno.

| Descrizione  | m/p<br>imballo | Prezzo         | Codice        |
|--|----------------|----------------|---------------|
| MC45 75x30 Curva piana per canale Metrò Fast<br>BIANCO | 4              | 14,23 € / prt. | <b>B02608</b> |

B02608



Quote:  
A: 25  
B: 10  
C: 125

**MCP90 - 75x30 - Curva a parete**

Curva parete per canali sottopavimento METRO' Fast  
Consente di smistare verso l'alto i circuiti presenti nel canale sottopavimento METRO' Fast. Viene fornita corredata da due giunti che permettono la corretta installazione ed è dotata di separatore interno.

| Descrizione  | m/p<br>imballo | Prezzo         | Codice        |
|--|----------------|----------------|---------------|
| MCP90 75x30 Curva a parete per canale Metrò Fast<br>BIANCO | 4              | 24,80 € / prt. | <b>B02610</b> |

B02610

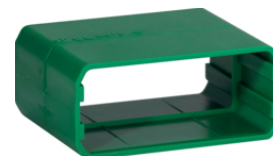


Quote:  
A: 25  
B: 10  
C: 125



**MG - 75x30 - Giunto**

Giunto per canali sottopavimento METRO' Fast  
Si utilizza per unire più tratte di canale. L'inserimento agevole e veloce caratterizza questo prodotto.



| Descrizione                           | m/p<br>imballo | Prezzo        | Codice        |
|---------------------------------------|----------------|---------------|---------------|
| MG 75x30 Giunto per canale Metrò Fast | 10             | 4,41 € / prt. | <b>B02615</b> |

B02615



Quantità:  
10 / 20 / 50



**MTC - 75x30 - Tappo chiusura**

Tappo chiusura per canali sottopavimento METRO' Fast  
Consente di chiudere un'installazione con canali METRO' Fast da cui è eventualmente possibile derivare anche guaine da 16, 20 e 25 mm. L'inserimento sul canale è semplice ed agevole.



| Descrizione                                    | m/p<br>imballo | Prezzo        | Codice        |
|--|----------------|---------------|---------------|
| MTC 75x30 Tappo chiusura per canale Metrò Fast | 10             | 4,19 € / prt. | <b>B02622</b> |

B02622



Quantità:  
10 / 20 / 50



**MS - 75x30 - Sormonto**

Sormonto per canali sottopavimento METRO' Fast  
Sono forniti completi di giunti e permettono installazioni su due differenti livelli per poter scavalcare i canali e/o le scatole di derivazione MCD-N; sono dotati di separatore interno.



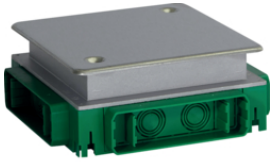
| Descrizione                                    | m/p<br>imballo | Prezzo         | Codice        |
|--|----------------|----------------|---------------|
| MS 75x30 Sormonto per canale Metrò Fast BIANCO | 5              | 23,56 € / prt. | <b>B02620</b> |

B02620



Quantità:  
10 / 20 / 50

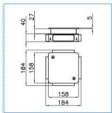




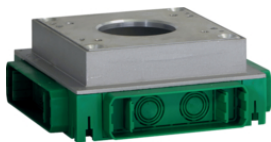
### MCD-I - Scatola di derivazione

Scatola di derivazione ispezionabile per canali sottopavimento METRO' Fast  
 Permette di realizzare punti di ispezione accessibili a filo pavimento tramite il coperchio di finitura in acciaio inox. Il rialzo metallico della scatola consente l'allineamento a filo pavimento. Tale scatola è sovrapponibile, mediante il modulo MCD-BASE, è fornita corredata da tutti gli accessori necessari per la corretta messa in opera ed è completa di setto di separazione e delle quattro paratie amovibili di interfaccia con i canali METRO' Fast e/o tubi di diametro diverso (16-20-25 mm).

B02628



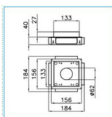
| Descrizione  | m/p imballo | Prezzo          | Codice        |
|--|-------------|-----------------|---------------|
| MCD-I Scatola di derivazione per canale Metrò Fast | 2           | 133,94 € / prt. | <b>B02628</b> |



### MCD-T-C - Scatola di derivazione

Scatola di derivazione per torretta/colonna per canali sottopavimento METRO' Fast  
 Permette la derivazione del canale METRO' Fast alle torrette TOR ed alle colonne bifacciali BIS attraverso una base metallica, già forata (fori diam. 6 mm per BIS, fori diam. 4 mm per TOR). La stessa base metallica garantisce la perfetta rigidità meccanica dell'installazione. Il rialzo metallico della scatola permette l'allineamento a filo pavimento. Consente l'installazione di due torrette TOR affiancate (TOR + TOR-O); il preciso allineamento delle due MCD-T-C avviene grazie all'accessorio dedicato fornito in dotazione.

B02629



| Descrizione  | m/p imballo | Prezzo          | Codice        |
|--|-------------|-----------------|---------------|
| MCD-T-C Scatola di derivazione per canale Metrò Fast | 2           | 119,22 € / prt. | <b>B02629</b> |



### MCD-N - Scatola di derivazione

Scatola di derivazione per canali sottopavimento METRO' Fast  
 Consente di derivare quattro canali METRO' Fast o eventuali tubi di diam. 16, 20 e 25 mm mediante le quattro paratie opportunamente pretranciate. La scatola è sovrapponibile mediante il modulo MCD-BASE ed è completa del setto di separazione. Tale scatola è idonea per realizzare le derivazioni non ispezionabili.

B02626



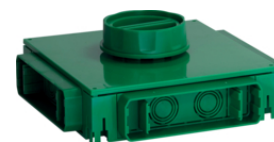
Questa  
 D110  
 D110

| Descrizione  | m/p imballo | Prezzo         | Codice        |
|--|-------------|----------------|---------------|
| MCD-N Scatola di derivazione per canale Metrò Fast | 2           | 35,21 € / prt. | <b>B02626</b> |



**MCD-BN - Scatola di derivazione**

Scatola di derivazione con bocchettone per canali sottopavimento METRO' Fast  
 Consente di derivare e/o predisporre i circuiti presenti nei sistemi METRO' Fast in uscita a una torretta TOR. Tale scatola è sovrapponibile, mediante il modulo MCD-BASE, è fornita corredata da tutti gli accessori necessari per la corretta messa in opera ed è completa di setto di separazione e delle quattro paratie amovibili di interfaccia con i canali METRO' Fast e/o tubi di diametro diverso (16-20-25 mm).



B02627

| Descrizione   | m/p imballo | Prezzo         | Codice        |
|---|-------------|----------------|---------------|
| MCD-BN Scatola di derivazione per canale Metrò Fast | 2           | 41,58 € / prt. | <b>B02627</b> |



Quantità:  
 n. 120  
 n. 120  
 n. 120



**MCD-BASE - Scatola di derivazione**

Scatola di derivazione per composizioni su più livelli per canali sottopavimento METRO' Fast  
 Consente di realizzare composizioni sovrapposte delle scatole MCD-N, MCD-BN, MCD-I e MCD-T-C. Tale scatola è fornita corredata da tutti gli accessori necessari per la corretta messa in opera. E' completa di setto di separazione e delle quattro paratie amovibili di interfaccia con i canali METRO' Fast e/o tubi di diametro diverso (16-20-25 mm).



B02630

| Descrizione   | m/p imballo | Prezzo         | Codice        |
|---|-------------|----------------|---------------|
| MCD-BASE Scatola di derivazione per canale Metrò Fast | 2           | 32,37 € / prt. | <b>B02630</b> |



Quantità:  
 n. 120  
 n. 120



**MCS-425 - Scatola di derivazione**

Scatola di derivazione per canali sottopavimento METRO' Fast  
 Consente lo smistamento di tre canali METRO' Fast per ogni lato. I tre canali METRO' Fast derivati sono attrezzabili con tre TOR affiancate (TOR + n. 2 TOR-0) mediante i bocchettoni MB e le ghiera MGH. All'interno è possibile garantire la separazione dei circuiti mediante l'utilizzo degli opportuni setti divisori. La scatola è fornita completa di coperchio in lamiera utilizzabile anche a filo pavimento in ambienti con moquette, da rimuovere laddove viene utilizzato il coperchio MCM per pavimenti in marmo o piastrelle. L'installazione viene completata con la cornice di finitura MCF.



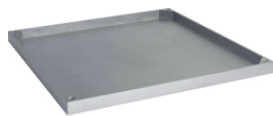
B02633

| Descrizione  | m/p imballo | Prezzo          | Codice        |
|--|-------------|-----------------|---------------|
| MCS-425 Scatola di derivazione per canale Metrò Fast | 1           | 343,05 € / prt. | <b>B02633</b> |



Quantità:  
 n. 120  
 n. 120





### MCM - 425x25 - Coperchio per scatola di derivazione MCS

Coperchio per scatola di derivazione MCS per canali sottopavimento METRO' Fast  
E' idoneo per l'installazione della scatola di derivazione MCS-425 nei pavimenti in marmo o piastrelle. L'altezza del coperchio è di 25 mm. L'installazione si completa con la cornice di finitura MCF.

B02631



Quantità:  
A: 425  
B: 25



| Descrizione  | m/p<br>imballo | Prezzo          | Codice        |
|--|----------------|-----------------|---------------|
| MCM 425x25 Coperchio per scatola di derivazione MCS ALLUMINIO linea Metrò Fast | 1              | 347,15 € / prt. | <b>B02631</b> |



### MCF - 425 - Cornice di finitura

Cornice di finitura per coperchio MCM canalisottopavimento METRO' Fast  
Consente di rifinire l'installazione della scatola di derivazione MCS-425 con o senza il coperchio MCM. La cornice è in acciaio cromato facilmente verniciabile, se necessario.

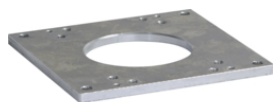
B02632



Quantità:  
A: 425  
B: 425  
C: 425



| Descrizione   | m/p<br>imballo | Prezzo          | Codice        |
|---|----------------|-----------------|---------------|
| MCF 425 Cornice di finitura ACCIAIO INOX AISI 304 per canale Metrò Fast | 1              | 585,23 € / prt. | <b>B02632</b> |



### PIASTRA MCD-T-C - Piastra per scatola di derivazione MCD-T-C

Piastra per scatola di derivazione MCD-T-C per canali sottopavimento METRO' Fast  
Piastra di raccordo da utilizzare sulla scatola MCD-I precedentemente installata al posto del coperchio di finitura in inox nel momento in cui nasce l'esigenza di fissare una torretta TOR o una colonna bifacciale BIS previo utilizzo dei fori presenti (fori da 4 mm per TOR, fori da 6 mm per BIS).

B03725



| Descrizione   | m/p<br>imballo | Prezzo         | Codice        |
|---|----------------|----------------|---------------|
| PIASTRA MCD-T-C Piastra in acciaio per scatola di derivazione MCD-T-C | 1              | 41,90 € / prt. | <b>B03725</b> |

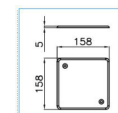
**COV MCD-I - Coperchio per scatola di derivazione MCD-I**

Coperchio per scatola di derivazione MCD-I  
Coperchio di finitura in inox da utilizzare sulla scatola MCD-T-C precedentemente installata nel momento in cui nasce l'esigenza di spostare una torretta TOR o una colonna BIS in altra locazione.



| Descrizione  | m/p imballo | Prezzo         | Codice        |
|--|-------------|----------------|---------------|
| COV MCD-I Coperchio in acciaio per scatola di derivazione MCD-I linea Metrò Fast | 1           | 69,66 € / prt. | <b>B03724</b> |

B03724



**MDI-N - Distanziale**

Distanziale per canali sottopavimento METRO' Fast  
Consente di fissare a terra tre canali METRO' Fast ad un interasse di 138 mm, necessario per poter installare tre torrette TOR (TOR + n. 2 TOR-O) affiancate.



| Descrizione  | m/p imballo | Prezzo         | Codice        |
|--|-------------|----------------|---------------|
| MDI-N Distanziale in acciaio per canale Metrò Fast | 1           | 39,43 € / prt. | <b>B02634</b> |

B02634



Quota:  
A: 138  
B: 138  
C: 138  
D: 138



**MB - 75x30 - Bocchettone**

Bocchettone per canali sottopavimento METRO' Fast  
Il bocchettone per derivazione a pavimento MB si fissa a scatto sul canale. E' accessoriabile con la prolunga MPB 25 che permette di arrivare, con precisione, a filo pavimento.



| Descrizione                                | m/p imballo | Prezzo         | Codice        |
|--|-------------|----------------|---------------|
| MB 75x30 Bocchettone per canale Metrò Fast | 10          | 13,24 € / prt. | <b>B02606</b> |

B02606



Quota:  
A: 55  
B: 30  
C: 15





**MTP-N - Tappo bocchettone**

Tappo bocchettone per canali sottopavimento METRO' Fast  
Costituisce un accessorio di ricambio del bocchettone MB in quanto normalmente fornito unitamente allo stesso.

| Descrizione                                   | m/p<br>imballo | Prezzo        | Codice        |
|---|----------------|---------------|---------------|
| MTP-N Tappo bocchettone per canale Metrò Fast | 10             | 4,55 € / prt. | <b>B02624</b> |

B02624



Quantità:  
10 - 10,00  
20 - 20,00

**MBV-N - Tappo di finitura per bocchettone**

Tappo di finitura per bocchettone per canali sottopavimento METRO' Fast  
Consente di realizzare un punto di derivazione ispezionabile a filo pavimento. E' in materiale plastico di colore neutro, facilmente verniciabile in base alle esigenze dell'ambiente.

| Descrizione  | m/p<br>imballo | Prezzo         | Codice        |
|--|----------------|----------------|---------------|
| MBV-N Tappo di finitura per bocchettone per canale Metrò Fast BIANCO | 1              | 16,20 € / prt. | <b>B02625</b> |

B02625



Quantità:  
10 - 10,00  
20 - 20,00

**MPB - 25 - Prolunga bocchettone**

Prolunga bocchettone per canali sottopavimento METRO' Fast  
Una volta inserita sul bocchettone MB, consente di arrivare con il tappo del bocchettone a filo pavimento ove fosse necessaria un'ulteriore escursione di 25 mm. E' possibile utilizzare più prolunghie sovrapposte.

| Descrizione                                       | m/p<br>imballo | Prezzo        | Codice        |
|---|----------------|---------------|---------------|
| MPB 25 Prolunga bocchettone per canale Metrò Fast | 10             | 6,87 € / prt. | <b>B02619</b> |

B02619



Quantità:  
10 - 10,00  
20 - 20,00



**MGH-N - 50 - Ghiera per fissaggio torretta/bocchettone**

Ghiera per fissaggio torretta/bocchettone per canali sottopavimento METRO' Fast  
Consente di fissare la torretta TOR sul bocchettone MB e può coprire un'altezza fino a 50 mm.

| Descrizione  | m/p<br>imballo | Prezzo         | Codice        |
|--|----------------|----------------|---------------|
| MGH-N 50 Ghiera per fissaggio torretta/bocchettone per canale Metrò Fast | 10             | 15,01 € / prt. | <b>B02636</b> |



B02636



Opz.:  
D: 50  
D: 50  
D: 50



IN ACCORDO  
CON EN60529-2



**MGH-N - 25 - Ghiera per fissaggio torretta/bocchettone**

Ghiera per fissaggio torretta/bocchettone per canali sottopavimento METRO' Fast  
Consente di fissare la torretta TOR sul bocchettone MB e può coprire un'altezza fino a 25 mm.

| Descrizione  | m/p<br>imballo | Prezzo         | Codice        |
|--|----------------|----------------|---------------|
| MGH-N 25 Ghiera per fissaggio torretta/bocchettone per canale Metrò Fast | 10             | 13,55 € / prt. | <b>B02635</b> |



B02635



Opz.:  
D: 25  
D: 25  
D: 25



IN ACCORDO  
CON EN60529-2



**TOR - Torretta porta apparecchi**

Torretta porta apparecchi  
Il design, sobrio ed elegante, si integra perfettamente negli ambienti di prestigio mentre la forma, arrotondata e priva di spigoli, garantisce un'elevata resistenza agli urti. Presenta una base di appoggio che salvaguarda gli apparecchi da polvere e acqua; la base è prefabbricata sui quattro lati per consentire l'integrazione con il canale soprapavimento CSP-N ed è predisposta per collegarsi con i canali sottopavimento Metrò Fast e Tunnel Fast. E' fornita di una parete divisoria per mantenere separate le utenze alloggiare sui due lati. Inoltre è modulare essendo espandibile sia in orizzontale (tramite il modulo aggiuntivo TOR-O) sia in verticale (tramite il modulo aggiuntivo TOR-V).

| Descrizione   | m/p<br>imballo | Prezzo         | Codice        |
|---|----------------|----------------|---------------|
| TOR Torretta porta apparecchi bifacciale 4 moduli riducibile a 3 NERO ARDESIA | 6              | 92,97 € / prt. | <b>B02090</b> |



B02090



Opz.:  
D: 200  
D: 200  
D: 200



IN ACCORDO  
CON EN60529-2



**TOR-O - Torretta espansione orizzontale**

Torretta espansione orizzontale  
Modulo idoneo per l'espansione in orizzontale della torretta a pavimento TOR. La confezione è composta dalla base, che si incastra sul fondo della torretta, e dal corpo bifacciale (con setto separatore) che si unisce al corpo della torretta tramite l'opportuna graffetta fornita in dotazione.

B02091



01  
02  
03  
04  
05  
06  
07  
08  
09  
10  
11  
12  
13  
14  
15  
16  
17  
18  
19  
20  
21  
22  
23  
24  
25  
26  
27  
28  
29  
30  
31  
32  
33  
34  
35  
36  
37  
38  
39  
40  
41  
42  
43  
44  
45  
46  
47  
48  
49  
50  
51  
52  
53  
54  
55  
56  
57  
58  
59  
60  
61  
62  
63  
64  
65  
66  
67  
68  
69  
70  
71  
72  
73  
74  
75  
76  
77  
78  
79  
80  
81  
82  
83  
84  
85  
86  
87  
88  
89  
90  
91  
92  
93  
94  
95  
96  
97  
98  
99  
100



| Descrizione  | m/p<br>imballo | Prezzo         | Codice        |
|--|----------------|----------------|---------------|
| TOR-O Torretta bifacciale espansione orizzontale 4 moduli NERO ARDESIA | 2              | 71,85 € / prt. | <b>B02091</b> |

**TOR-V - Torretta espansione verticale**

Torretta espansione verticale  
Modulo idoneo per l'espansione in verticale della torretta a pavimento TOR. La confezione è composta dal corpo bifacciale (con setto separatore) che si fissa al corpo della torretta con le viti fornite in dotazione.

B02092



01  
02  
03  
04  
05  
06  
07  
08  
09  
10  
11  
12  
13  
14  
15  
16  
17  
18  
19  
20  
21  
22  
23  
24  
25  
26  
27  
28  
29  
30  
31  
32  
33  
34  
35  
36  
37  
38  
39  
40  
41  
42  
43  
44  
45  
46  
47  
48  
49  
50  
51  
52  
53  
54  
55  
56  
57  
58  
59  
60  
61  
62  
63  
64  
65  
66  
67  
68  
69  
70  
71  
72  
73  
74  
75  
76  
77  
78  
79  
80  
81  
82  
83  
84  
85  
86  
87  
88  
89  
90  
91  
92  
93  
94  
95  
96  
97  
98  
99  
100

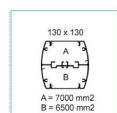


| Descrizione  | m/p<br>imballo | Prezzo         | Codice        |
|--|----------------|----------------|---------------|
| TOR-V Torretta bifacciale espansione verticale 4 moduli NERO ARDESIA | 2              | 65,35 € / prt. | <b>B02092</b> |

**BIS - 660 - Colonna bifacciale in alluminio porta apparecchi**

Colonna bifacciale in alluminio porta apparecchi  
Colonna bifacciale estremamente funzionale perché utilizzabile sui due lati. Studiata appositamente anche per alimentazione da controsoffitto, grazie al tubo telescopico che permette di raggiungere un'altezza massima di 3,7 metri. Disponibile in tre versioni cromatiche protette dalla speciale vernice antigraffio: alluminio anodizzato, alluminio opaco e nero ardesia.

B03073



| Descrizione  | m/p<br>imballo | Prezzo          | Codice        |
|--|----------------|-----------------|---------------|
| BIS 660 AN Colonna bifacciale in alluminio porta apparecchi ALLUMINIO ANODIZZATO | 1              | 459,88 € / prt. | <b>B03073</b> |
| BIS 660 NR Colonna bifacciale in alluminio porta apparecchi NERO ARDESIA         | 1              | 459,88 € / prt. | <b>B03074</b> |
| BIS 660 AO Colonna bifacciale in alluminio porta apparecchi ALLUMINIO OPACO      | 1              | 459,88 € / prt. | <b>B03041</b> |

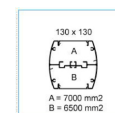
**BIS - 1500 - Colonna bifacciale in alluminio porta apparecchi**

Colonna bifacciale in alluminio porta apparecchi  
Colonna bifacciale estremamente funzionale perché utilizzabile sui due lati. Studiata appositamente anche per alimentazione da controsoffitto, grazie al tubo telescopico che permette di raggiungere un'altezza massima di 3,7 metri. Disponibile in tre versioni cromatiche protette dalla speciale vernice antigraffio: alluminio anodizzato, alluminio opaco e nero ardesia.



B03075

| Descrizione  | m/p<br>imballo | Prezzo            | Codice        |
|--|----------------|-------------------|---------------|
| BIS 1500 AN Colonna bifacciale alluminio porta apparecchi ALLUMINIO ANODIZZATO | 1              | 1.318,85 € / prt. | <b>B03075</b> |
| BIS 1500 NR Colonna bifacciale in alluminio porta apparecchi NERO ARDESIA      | 1              | 1.318,85 € / prt. | <b>B03076</b> |
| BIS 1500 AO Colonna bifacciale in alluminio porta apparecchi ALLUMINIO OPACO   | 1              | 1.318,85 € / prt. | <b>B03042</b> |



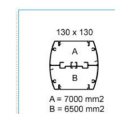
**BIS - 2700 - Colonna bifacciale in alluminio porta apparecchi**

Colonna bifacciale in alluminio porta apparecchi  
Colonna bifacciale estremamente funzionale perché utilizzabile sui due lati. Studiata appositamente anche per alimentazione da controsoffitto, grazie al tubo telescopico che permette di raggiungere un'altezza massima di 3,7 metri. Disponibile in tre versioni cromatiche protette dalla speciale vernice antigraffio: alluminio anodizzato, alluminio opaco e nero ardesia.



B03077

| Descrizione  | m/p<br>imballo | Prezzo            | Codice        |
|--|----------------|-------------------|---------------|
| BIS 2700 AN Colonna bifacciale alluminio porta apparecchi ALLUMINIO ANODIZZATO | 1              | 1.439,43 € / prt. | <b>B03077</b> |
| BIS 2700 NR Colonna bifacciale in alluminio porta apparecchi NERO ARDESIA      | 1              | 1.439,43 € / prt. | <b>B03078</b> |
| BIS 2700 AO Colonna bifacciale in alluminio porta apparecchi ALLUMINIO OPACO   | 1              | 1.439,43 € / prt. | <b>B03043</b> |



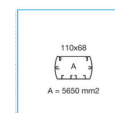
**UNA - 2700 - Colonna monofacciale in alluminio porta apparecchi**

Colonna monofacciale in alluminio porta apparecchi  
Colonna monofacciale studiata anche per alimentazione da controsoffitto, grazie al tubo telescopico che permette di raggiungere un'altezza massima di 3,7 metri. In più, con l'apposito kit si possono realizzare minicolonne di altezza variabile fino a un massimo di 90 cm. Disponibile in tre versioni cromatiche protette dalla speciale vernice antigraffio: alluminio anodizzato, alluminio opaco e nero ardesia.



B03170

| Descrizione  | m/p<br>imballo | Prezzo          | Codice        |
|--|----------------|-----------------|---------------|
| UNA 2700 AN Colonna monofacciale alluminio porta apparecchi ALLUMINIO ANODIZZATO | 1              | 979,73 € / prt. | <b>B03170</b> |
| UNA 2700 NR Colonna monofacciale alluminio porta apparecchi NERO ARDESIA         | 1              | 979,73 € / prt. | <b>B03172</b> |
| UNA 2700 AO Colonna monofacciale alluminio porta apparecchi ALLUMINIO OPACO      | 1              | 979,73 € / prt. | <b>B03171</b> |

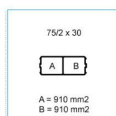


**METRO - 75/2x30 - Canale**

Canale per solette di cemento  
Canale scatolato biscomparto idoneo a soddisfare tutte le esigenze installative delle applicazioni affogate nella soletta di cemento.

| Descrizione  | m/p<br>imballo | Prezzo      | Codice        |
|--|----------------|-------------|---------------|
| METRO' 75/2x30 Canale per solette di cemento<br>BIANCO | 36             | 17,16 € / m | <b>B02612</b> |

B02612

**MC45 - 75x30 - Curva piana**

Curva piana per canali sottopavimento METRO' Fast  
E' immediatamente utilizzabile per realizzare angoli a 45°. L'impiego di più curve piane consente la realizzazione di angoli > di 45°. La curva MC45 è fornita con i due giunti (MG) necessari per la corretta messa in opera ed è dotata di separatore interno.

| Descrizione  | m/p<br>imballo | Prezzo         | Codice        |
|--|----------------|----------------|---------------|
| MC45 75x30 Curva piana per canale Metrò Fast<br>BIANCO | 4              | 14,23 € / prt. | <b>B02608</b> |

B02608



Quantità:  
A: 25  
B: 125  
C: 125

**MCP90 - 75x30 - Curva a parete**

Curva parete per canali sottopavimento METRO' Fast  
Consente di smistare verso l'alto i circuiti presenti nel canale sottopavimento METRO' Fast. Viene fornita corredata da due giunti che permettono la corretta installazione ed è dotata di separatore interno.

| Descrizione  | m/p<br>imballo | Prezzo         | Codice        |
|--|----------------|----------------|---------------|
| MCP90 75x30 Curva a parete per canale Metrò Fast<br>BIANCO | 4              | 24,80 € / prt. | <b>B02610</b> |

B02610

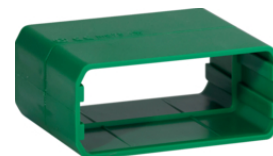


Quantità:  
A: 25  
B: 125  
C: 125



**MG - 75x30 - Giunto**

Giunto per canali sottopavimento METRO' Fast  
Si utilizza per unire più tratte di canale. L'inserimento agevole e veloce caratterizza questo prodotto.



| Descrizione                           | m/p<br>imballo | Prezzo        | Codice        |
|---------------------------------------|----------------|---------------|---------------|
| MG 75x30 Giunto per canale Metrò Fast | 10             | 4,41 € / prt. | <b>B02615</b> |

B02615



Quantità:  
10 / 20 / 50 / 100



IN METRO' S.p.A.



**MTC - 75x30 - Tappo chiusura**

Tappo chiusura per canali sottopavimento METRO' Fast  
Consente di chiudere un'installazione con canali METRO' Fast da cui è eventualmente possibile derivare anche guaine da 16, 20 e 25 mm. L'inserimento sul canale è semplice ed agevole.



| Descrizione                                    | m/p<br>imballo | Prezzo        | Codice        |
|--|----------------|---------------|---------------|
| MTC 75x30 Tappo chiusura per canale Metrò Fast | 10             | 4,19 € / prt. | <b>B02622</b> |

B02622



Quantità:  
10 / 20 / 50 / 100



IN METRO' S.p.A.



**MS - 75x30 - Sormonto**

Sormonto per canali sottopavimento METRO' Fast  
Sono forniti completi di giunti e permettono installazioni su due differenti livelli per poter scavalcare i canali e/o le scatole di derivazione MCD-N; sono dotati di separatore interno.



| Descrizione                                    | m/p<br>imballo | Prezzo         | Codice        |
|--|----------------|----------------|---------------|
| MS 75x30 Sormonto per canale Metrò Fast BIANCO | 5              | 23,56 € / prt. | <b>B02620</b> |

B02620

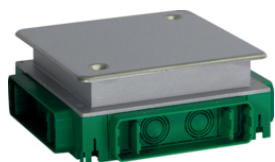


Quantità:  
10 / 20 / 50 / 100



IN METRO' S.p.A.

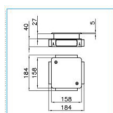




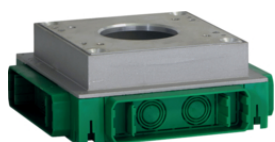
### MCD-I - Scatola di derivazione

Scatola di derivazione ispezionabile per canali sottopavimento METRO' Fast  
 Permette di realizzare punti di ispezione accessibili a filo pavimento tramite il coperchio di finitura in acciaio inox. Il rialzo metallico della scatola consente l'allineamento a filo pavimento. Tale scatola è sovrapponibile, mediante il modulo MCD-BASE, è fornita corredata da tutti gli accessori necessari per la corretta messa in opera ed è completa di setto di separazione e delle quattro paratie amovibili di interfaccia con i canali METRO' Fast e/o tubi di diametro diverso (16-20-25 mm).

B02628



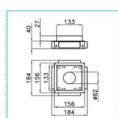
| Descrizione  | m/p<br>imballo | Prezzo          | Codice        |
|--|----------------|-----------------|---------------|
| MCD-I Scatola di derivazione per canale Metrò Fast | 2              | 133,94 € / prt. | <b>B02628</b> |



### MCD-T-C - Scatola di derivazione

Scatola di derivazione per torretta/colonna per canali sottopavimento METRO' Fast  
 Permette la derivazione del canale METRO' Fast alle torrette TOR ed alle colonne bifacciali BIS attraverso una base metallica, già forata (fori diam. 6 mm per BIS, fori diam. 4 mm per TOR). La stessa base metallica garantisce la perfetta rigidità meccanica dell'installazione. Il rialzo metallico della scatola permette l'allineamento a filo pavimento. Consente l'installazione di due torrette TOR affiancate (TOR + TOR-O); il preciso allineamento delle due MCD-T-C avviene grazie all'accessorio dedicato fornito in dotazione.

B02629



| Descrizione  | m/p<br>imballo | Prezzo          | Codice        |
|--|----------------|-----------------|---------------|
| MCD-T-C Scatola di derivazione per canale Metrò Fast | 2              | 119,22 € / prt. | <b>B02629</b> |



### MCD-N - Scatola di derivazione

Scatola di derivazione per canali sottopavimento METRO' Fast  
 Consente di derivare quattro canali METRO' Fast o eventuali tubi di diam. 16, 20 e 25 mm mediante le quattro paratie opportunamente pretranciate. La scatola è sovrapponibile mediante il modulo MCD-BASE ed è completa del setto di separazione. Tale scatola è idonea per realizzare le derivazioni non ispezionabili.

B02626



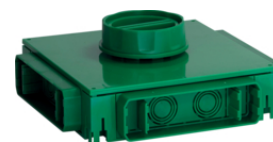
Questa  
 D110  
 D110

| Descrizione  | m/p<br>imballo | Prezzo         | Codice        |
|--|----------------|----------------|---------------|
| MCD-N Scatola di derivazione per canale Metrò Fast | 2              | 35,21 € / prt. | <b>B02626</b> |



**MCD-BN - Scatola di derivazione**

Scatola di derivazione con bocchettone per canali sottopavimento METRO' Fast  
 Consente di derivare e/o predisporre i circuiti presenti nei sistemi METRO' Fast in uscita a una torretta TOR. Tale scatola è sovrapponibile, mediante il modulo MCD-BASE, è fornita corredata da tutti gli accessori necessari per la corretta messa in opera ed è completa di setto di separazione e delle quattro paratie amovibili di interfaccia con i canali METRO' Fast e/o tubi di diametro diverso (16-20-25 mm).



B02627

| Descrizione   | m/p imballo | Prezzo         | Codice        |
|---|-------------|----------------|---------------|
| MCD-BN Scatola di derivazione per canale Metrò Fast | 2           | 41,58 € / prt. | <b>B02627</b> |



Quantità:  
 n. 154  
 n. 155  
 n. 156



EN 60683-2



**MCD-BASE - Scatola di derivazione**

Scatola di derivazione per composizioni su più livelli per canali sottopavimento METRO' Fast  
 Consente di realizzare composizioni sovrapposte delle scatole MCD-N, MCD-BN, MCD-I e MCD-T-C. Tale scatola è fornita corredata da tutti gli accessori necessari per la corretta messa in opera. E' completa di setto di separazione e delle quattro paratie amovibili di interfaccia con i canali METRO' Fast e/o tubi di diametro diverso (16-20-25 mm).



B02630

| Descrizione   | m/p imballo | Prezzo         | Codice        |
|---|-------------|----------------|---------------|
| MCD-BASE Scatola di derivazione per canale Metrò Fast | 2           | 32,37 € / prt. | <b>B02630</b> |



Quantità:  
 n. 154  
 n. 155



EN 60683-2



**MCS-425 - Scatola di derivazione**

Scatola di derivazione per canali sottopavimento METRO' Fast  
 Consente lo smistamento di tre canali METRO' Fast per ogni lato. I tre canali METRO' Fast derivati sono attrezzabili con tre TOR affiancate (TOR + n. 2 TOR-0) mediante i bocchettoni MB e le ghiera MGH. All'interno è possibile garantire la separazione dei circuiti mediante l'utilizzo degli opportuni setti divisori. La scatola è fornita completa di coperchio in lamiera utilizzabile anche a filo pavimento in ambienti con moquette, da rimuovere laddove viene utilizzato il coperchio MCM per pavimenti in marmo o piastrelle. L'installazione viene completata con la cornice di finitura MCF.



B02633

| Descrizione  | m/p imballo | Prezzo          | Codice        |
|--|-------------|-----------------|---------------|
| MCS-425 Scatola di derivazione per canale Metrò Fast | 1           | 343,05 € / prt. | <b>B02633</b> |



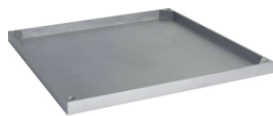
Quantità:  
 n. 154  
 n. 155  
 n. 156



EN 60683-2





**MCM - 425x25 - Coperchio per scatola di derivazione MCS**

Coperchio per scatola di derivazione MCS per canali sottopavimento METRO' Fast  
E' idoneo per l'installazione della scatola di derivazione MCS-425 nei pavimenti in marmo o piastrelle. L'altezza del coperchio è di 25 mm. L'installazione si completa con la cornice di finitura MCF.

B02631



Quantità:  
A: 425  
B: 25



| Descrizione  | m/p<br>imballo | Prezzo          | Codice        |
|--|----------------|-----------------|---------------|
| MCM 425x25 Coperchio per scatola di derivazione MCS ALLUMINIO linea Metrò Fast | 1              | 347,15 € / prt. | <b>B02631</b> |

**MCF - 425 - Cornice di finitura**

Cornice di finitura per coperchio MCM canalisottopavimento METRO' Fast  
Consente di rifinire l'installazione della scatola di derivazione MCS-425 con o senza il coperchio MCM. La cornice è in acciaio cromato facilmente verniciabile, se necessario.

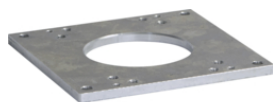
B02632



Quantità:  
A: 425  
B: 425



| Descrizione   | m/p<br>imballo | Prezzo          | Codice        |
|---|----------------|-----------------|---------------|
| MCF 425 Cornice di finitura ACCIAIO INOX AISI 304 per canale Metrò Fast | 1              | 585,23 € / prt. | <b>B02632</b> |

**PIASTRA MCD-T-C - Piastra per scatola di derivazione MCD-T-C**

Piastra per scatola di derivazione MCD-T-C per canali sottopavimento METRO' Fast  
Piastra di raccordo da utilizzare sulla scatola MCD-I precedentemente installata al posto del coperchio di finitura in inox nel momento in cui nasce l'esigenza di fissare una torretta TOR o una colonna bifacciale BIS previo utilizzo dei fori presenti (fori da 4 mm per TOR, fori da 6 mm per BIS).

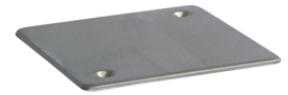
B03725



| Descrizione   | m/p<br>imballo | Prezzo         | Codice        |
|---|----------------|----------------|---------------|
| PIASTRA MCD-T-C Piastra in acciaio per scatola di derivazione MCD-T-C | 1              | 41,90 € / prt. | <b>B03725</b> |

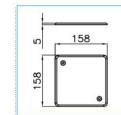
**COV MCD-I - Coperchio per scatola di derivazione MCD-I**

Coperchio per scatola di derivazione MCD-I  
Coperchio di finitura in inox da utilizzare sulla scatola MCD-T-C precedentemente installata nel momento in cui nasce l'esigenza di spostare una torretta TOR o una colonna BIS in altra locazione.



| Descrizione  | m/p imballo | Prezzo         | Codice        |
|--|-------------|----------------|---------------|
| COV MCD-I Coperchio in acciaio per scatola di derivazione MCD-I linea Metrò Fast | 1           | 69,66 € / prt. | <b>B03724</b> |

B03724



**MDI-N - Distanziale**

Distanziale per canali sottopavimento METRO' Fast  
Consente di fissare a terra tre canali METRO' Fast ad un interasse di 138 mm, necessario per poter installare tre torrette TOR (TOR + n. 2 TOR-O) affiancate.



| Descrizione  | m/p imballo | Prezzo         | Codice        |
|--|-------------|----------------|---------------|
| MDI-N Distanziale in acciaio per canale Metrò Fast | 1           | 39,43 € / prt. | <b>B02634</b> |

B02634



Quota:  
A: 138  
B: 138  
C: 138  
D: 138



**MB - 75x30 - Bocchettone**

Bocchettone per canali sottopavimento METRO' Fast  
Il bocchettone per derivazione a pavimento MB si fissa a scatto sul canale. E' accessoriabile con la prolunga MPB 25 che permette di arrivare, con precisione, a filo pavimento.



| Descrizione                                | m/p imballo | Prezzo         | Codice        |
|--|-------------|----------------|---------------|
| MB 75x30 Bocchettone per canale Metrò Fast | 10          | 13,24 € / prt. | <b>B02606</b> |

B02606



Quota:  
A: 75  
B: 30  
C: 30



**MTP-N - Tappo bocchettone**

Tappo bocchettone per canali sottopavimento METRO' Fast  
Costituisce un accessorio di ricambio del bocchettone MB in quanto normalmente fornito unitamente allo stesso.

| Descrizione                                   | m/p<br>imballo | Prezzo        | Codice        |
|---|----------------|---------------|---------------|
| MTP-N Tappo bocchettone per canale Metrò Fast | 10             | 4,55 € / prt. | <b>B02624</b> |

B02624



Quantità:  
10 - 10,00  
20 - 20,00

**MBV-N - Tappo di finitura per bocchettone**

Tappo di finitura per bocchettone per canali sottopavimento METRO' Fast  
Consente di realizzare un punto di derivazione ispezionabile a filo pavimento. E' in materiale plastico di colore neutro, facilmente verniciabile in base alle esigenze dell'ambiente.

| Descrizione  | m/p<br>imballo | Prezzo         | Codice        |
|--|----------------|----------------|---------------|
| MBV-N Tappo di finitura per bocchettone per canale Metrò Fast BIANCO | 1              | 16,20 € / prt. | <b>B02625</b> |

B02625



Quantità:  
10 - 10,00  
20 - 20,00

**MPB - 25 - Prolunga bocchettone**

Prolunga bocchettone per canali sottopavimento METRO' Fast  
Una volta inserita sul bocchettone MB, consente di arrivare con il tappo del bocchettone a filo pavimento ove fosse necessaria un'ulteriore escursione di 25 mm. E' possibile utilizzare più prolunghie sovrapposte.

| Descrizione                                       | m/p<br>imballo | Prezzo        | Codice        |
|---|----------------|---------------|---------------|
| MPB 25 Prolunga bocchettone per canale Metrò Fast | 10             | 6,87 € / prt. | <b>B02619</b> |

B02619



Quantità:  
10 - 10,00  
20 - 20,00



**MGH-N - 50 - Ghiera per fissaggio torretta/bocchettone**

Ghiera per fissaggio torretta/bocchettone per canali sottopavimento METRO' Fast  
Consente di fissare la torretta TOR sul bocchettone MB e può coprire un'altezza fino a 50 mm.

| Descrizione  | m/p imballo | Prezzo         | Codice        |
|--|-------------|----------------|---------------|
| MGH-N 50 Ghiera per fissaggio torretta/bocchettone per canale Metrò Fast | 10          | 15,01 € / prt. | <b>B02636</b> |



B02636



Quantità:  
D1: 55  
D2: 58  
D3: 58



CE

**MGH-N - 25 - Ghiera per fissaggio torretta/bocchettone**

Ghiera per fissaggio torretta/bocchettone per canali sottopavimento METRO' Fast  
Consente di fissare la torretta TOR sul bocchettone MB e può coprire un'altezza fino a 25 mm.

| Descrizione  | m/p imballo | Prezzo         | Codice        |
|--|-------------|----------------|---------------|
| MGH-N 25 Ghiera per fissaggio torretta/bocchettone per canale Metrò Fast | 10          | 13,55 € / prt. | <b>B02635</b> |



B02635



Quantità:  
D1: 55  
D2: 58  
D3: 58



CE

**TOR - Torretta porta apparecchi**

Torretta porta apparecchi  
Il design, sobrio ed elegante, si integra perfettamente negli ambienti di prestigio mentre la forma, arrotondata e priva di spigoli, garantisce un'elevata resistenza agli urti. Presenta una base di appoggio che salvaguarda gli apparecchi da polvere e acqua; la base è prefabbricata sui quattro lati per consentire l'integrazione con il canale soprapavimento CSP-N ed è predisposta per collegarsi con i canali sottopavimento Metrò Fast e Tunnel Fast. E' fornita di una parete divisoria per mantenere separate le utenze alloggiare sui due lati. Inoltre è modulare essendo espandibile sia in orizzontale (tramite il modulo aggiuntivo TOR-O) sia in verticale (tramite il modulo aggiuntivo TOR-V).

| Descrizione   | m/p imballo | Prezzo         | Codice        |
|---|-------------|----------------|---------------|
| TOR Torretta porta apparecchi bifacciale 4 moduli riducibile a 3 NERO ARDESIA | 6           | 92,97 € / prt. | <b>B02090</b> |



B02090



Quantità:  
D1: 114  
D2: 114  
D3: 114



CE



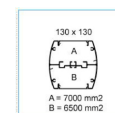
**BIS - 1500 - Colonna bifacciale in alluminio porta apparecchi**

Colonna bifacciale in alluminio porta apparecchi  
 Colonna bifacciale estremamente funzionale perché utilizzabile sui due lati. Studiata appositamente anche per alimentazione da controsoffitto, grazie al tubo telescopico che permette di raggiungere un'altezza massima di 3,7 metri. Disponibile in tre versioni cromatiche protette dalla speciale vernice antigraffio: alluminio anodizzato, alluminio opaco e nero ardesia.



B03075

| Descrizione  | m/p<br>imballo | Prezzo            | Codice        |
|--|----------------|-------------------|---------------|
| BIS 1500 AN Colonna bifacciale alluminio porta apparecchi ALLUMINIO ANODIZZATO | 1              | 1.318,85 € / prt. | <b>B03075</b> |
| BIS 1500 NR Colonna bifacciale in alluminio porta apparecchi NERO ARDESIA      | 1              | 1.318,85 € / prt. | <b>B03076</b> |
| BIS 1500 AO Colonna bifacciale in alluminio porta apparecchi ALLUMINIO OPACO   | 1              | 1.318,85 € / prt. | <b>B03042</b> |



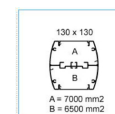
**BIS - 2700 - Colonna bifacciale in alluminio porta apparecchi**

Colonna bifacciale in alluminio porta apparecchi  
 Colonna bifacciale estremamente funzionale perché utilizzabile sui due lati. Studiata appositamente anche per alimentazione da controsoffitto, grazie al tubo telescopico che permette di raggiungere un'altezza massima di 3,7 metri. Disponibile in tre versioni cromatiche protette dalla speciale vernice antigraffio: alluminio anodizzato, alluminio opaco e nero ardesia.



B03077

| Descrizione  | m/p<br>imballo | Prezzo            | Codice        |
|--|----------------|-------------------|---------------|
| BIS 2700 AN Colonna bifacciale alluminio porta apparecchi ALLUMINIO ANODIZZATO | 1              | 1.439,43 € / prt. | <b>B03077</b> |
| BIS 2700 NR Colonna bifacciale in alluminio porta apparecchi NERO ARDESIA      | 1              | 1.439,43 € / prt. | <b>B03078</b> |
| BIS 2700 AO Colonna bifacciale in alluminio porta apparecchi ALLUMINIO OPACO   | 1              | 1.439,43 € / prt. | <b>B03043</b> |



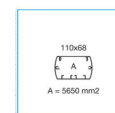
**UNA - 2700 - Colonna monofacciale in alluminio porta apparecchi**

Colonna monofacciale in alluminio porta apparecchi  
 Colonna monofacciale studiata anche per alimentazione da controsoffitto, grazie al tubo telescopico che permette di raggiungere un'altezza massima di 3,7 metri. In più, con l'apposito kit si possono realizzare minicolonne di altezza variabile fino a un massimo di 90 cm. Disponibile in tre versioni cromatiche protette dalla speciale vernice antigraffio: alluminio anodizzato, alluminio opaco e nero ardesia.



B03170

| Descrizione  | m/p<br>imballo | Prezzo          | Codice        |
|--|----------------|-----------------|---------------|
| UNA 2700 AN Colonna monofacciale alluminio porta apparecchi ALLUMINIO ANODIZZATO | 1              | 979,73 € / prt. | <b>B03170</b> |
| UNA 2700 NR Colonna monofacciale alluminio porta apparecchi NERO ARDESIA         | 1              | 979,73 € / prt. | <b>B03172</b> |
| UNA 2700 AO Colonna monofacciale alluminio porta apparecchi ALLUMINIO OPACO      | 1              | 979,73 € / prt. | <b>B03171</b> |

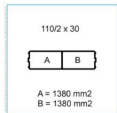


**METRO - 110/2x30 - Canale**

Canale per solette di cemento  
Canale scatolato biscomparto idoneo a soddisfare tutte le esigenze installative delle applicazioni affogate nella soletta di cemento.

| Descrizione   | m/p<br>imballo | Prezzo      | Codice        |
|---|----------------|-------------|---------------|
| METRO' 110/2x30 Canale per solette di cemento<br>BIANCO | 30             | 19,92 € / m | <b>B02614</b> |

B02614

**MC45 - 110x30 - Curva piana**

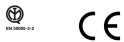
Curva piana per canali sottopavimento METRO' Fast  
E' immediatamente utilizzabile per realizzare angoli a 45°.  
L'impiego di più curve piane consente la realizzazione di angoli > di 45°. La curva MC45 è fornita con i due giunti (MG) necessari per la corretta messa in opera ed è dotata di separatore interno.

| Descrizione   | m/p<br>imballo | Prezzo         | Codice        |
|---|----------------|----------------|---------------|
| MC45 110x30 Curva piana per canale Metrò Fast<br>BIANCO | 5              | 17,74 € / prt. | <b>B02609</b> |

B02609



Quantità:  
in 125  
in 125

**MCP90 - 110x30 - Curva a parete**

Curva parete per canali sottopavimento METRO' Fast  
Consente di smistare verso l'alto i circuiti presenti nel canale sottopavimento METRO' Fast. Viene fornita corredata da due giunti che permettono la corretta installazione ed è dotata di separatore interno.

| Descrizione   | m/p<br>imballo | Prezzo         | Codice        |
|---|----------------|----------------|---------------|
| MCP90 110x30 Curva a parete per canale Metrò Fast<br>BIANCO | 5              | 26,21 € / prt. | <b>B02611</b> |

B02611

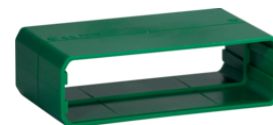


Quantità:  
in 125  
in 125



**MG - 110x30 - Giunto**

Giunto per canali sottopavimento METRO' Fast  
Si utilizza per unire più tratte di canale. L'inserimento agevole e veloce caratterizza questo prodotto.



| Descrizione                            | m/p<br>imballo | Prezzo        | Codice        |
|--|----------------|---------------|---------------|
| MG 110x30 Giunto per canale Metrò Fast | 10             | 6,14 € / prt. | <b>B02616</b> |

B02616



Quantità:  
A: 115  
B: 30



RoHS 2.0



**MTC - 110x30 - Tappo chiusura**

Tappo chiusura per canali sottopavimento METRO' Fast  
Consente di chiudere un'installazione con canali METRO' Fast da cui è eventualmente possibile derivare anche guaine da 16, 20 e 25 mm. L'inserimento sul canale è semplice ed agevole.



| Descrizione                                     | m/p<br>imballo | Prezzo        | Codice        |
|---|----------------|---------------|---------------|
| MTC 110x30 Tappo chiusura per canale Metrò Fast | 10             | 4,55 € / prt. | <b>B02623</b> |

B02623



Quantità:  
A: 115  
B: 30



RoHS 2.0



**MS - 110x30 - Sormonto**

Sormonto per canali sottopavimento METRO' Fast  
Sono forniti completi di giunti e permettono installazioni su due differenti livelli per poter scavalcare i canali e/o le scatole di derivazione MCD-N; sono dotati di separatore interno.



| Descrizione  | m/p<br>imballo | Prezzo         | Codice        |
|--|----------------|----------------|---------------|
| MS 110x30 Sormonto per canale Metrò Fast<br>BIANCO | 5              | 24,80 € / prt. | <b>B02621</b> |

B02621



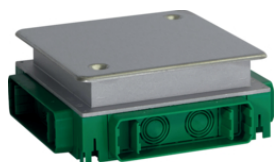
Quantità:  
A: 115  
B: 30



RoHS 2.0



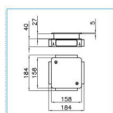




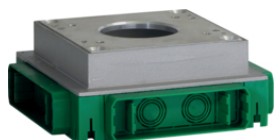
### MCD-I - Scatola di derivazione

Scatola di derivazione ispezionabile per canali sottopavimento METRO' Fast  
 Permette di realizzare punti di ispezione accessibili a filo pavimento tramite il coperchio di finitura in acciaio inox. Il rialzo metallico della scatola consente l'allineamento a filo pavimento. Tale scatola è sovrapponibile, mediante il modulo MCD-BASE, è fornita corredata da tutti gli accessori necessari per la corretta messa in opera ed è completa di setto di separazione e delle quattro paratie amovibili di interfaccia con i canali METRO' Fast e/o tubi di diametro diverso (16-20-25 mm).

B02628



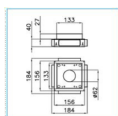
| Descrizione  | m/p<br>imballo | Prezzo          | Codice        |
|--|----------------|-----------------|---------------|
| MCD-I Scatola di derivazione per canale Metrò Fast | 2              | 133,94 € / prt. | <b>B02628</b> |



### MCD-T-C - Scatola di derivazione

Scatola di derivazione per torretta/colonna per canali sottopavimento METRO' Fast  
 Permette la derivazione del canale METRO' Fast alle torrette TOR ed alle colonne bifacciali BIS attraverso una base metallica, già forata (fori diam. 6 mm per BIS, fori diam. 4 mm per TOR). La stessa base metallica garantisce la perfetta rigidità meccanica dell'installazione. Il rialzo metallico della scatola permette l'allineamento a filo pavimento. Consente l'installazione di due torrette TOR affiancate (TOR + TOR-O); il preciso allineamento delle due MCD-T-C avviene grazie all'accessorio dedicato fornito in dotazione.

B02629



| Descrizione  | m/p<br>imballo | Prezzo          | Codice        |
|--|----------------|-----------------|---------------|
| MCD-T-C Scatola di derivazione per canale Metrò Fast | 2              | 119,22 € / prt. | <b>B02629</b> |



### MCD-N - Scatola di derivazione

Scatola di derivazione per canali sottopavimento METRO' Fast  
 Consente di derivare quattro canali METRO' Fast o eventuali tubi di diam. 16, 20 e 25 mm mediante le quattro paratie opportunamente pretranciate. La scatola è sovrapponibile mediante il modulo MCD-BASE ed è completa del setto di separazione. Tale scatola è idonea per realizzare le derivazioni non ispezionabili.

B02626



Questa  
 D110  
 D110



| Descrizione  | m/p<br>imballo | Prezzo         | Codice        |
|--|----------------|----------------|---------------|
| MCD-N Scatola di derivazione per canale Metrò Fast | 2              | 35,21 € / prt. | <b>B02626</b> |

**MCD-BN - Scatola di derivazione**

Scatola di derivazione con bocchettone per canali sottopavimento METRO' Fast  
 Consente di derivare e/o predisporre i circuiti presenti nei sistemi METRO' Fast in uscita a una torretta TOR. Tale scatola è sovrapponibile, mediante il modulo MCD-BASE, è fornita corredata da tutti gli accessori necessari per la corretta messa in opera ed è completa di setto di separazione e delle quattro paratie amovibili di interfaccia con i canali METRO' Fast e/o tubi di diametro diverso (16-20-25 mm).



B02627

| Descrizione   | m/p imballo | Prezzo         | Codice        |
|---|-------------|----------------|---------------|
| MCD-BN Scatola di derivazione per canale Metrò Fast | 2           | 41,58 € / prt. | <b>B02627</b> |



Quantità:  
 n. 120  
 n. 120  
 n. 120



**MCD-BASE - Scatola di derivazione**

Scatola di derivazione per composizioni su più livelli per canali sottopavimento METRO' Fast  
 Consente di realizzare composizioni sovrapposte delle scatole MCD-N, MCD-BN, MCD-I e MCD-T-C. Tale scatola è fornita corredata da tutti gli accessori necessari per la corretta messa in opera. E' completa di setto di separazione e delle quattro paratie amovibili di interfaccia con i canali METRO' Fast e/o tubi di diametro diverso (16-20-25 mm).



B02630

| Descrizione   | m/p imballo | Prezzo         | Codice        |
|---|-------------|----------------|---------------|
| MCD-BASE Scatola di derivazione per canale Metrò Fast | 2           | 32,37 € / prt. | <b>B02630</b> |



Quantità:  
 n. 120  
 n. 120



**MCS-425 - Scatola di derivazione**

Scatola di derivazione per canali sottopavimento METRO' Fast  
 Consente lo smistamento di tre canali METRO' Fast per ogni lato. I tre canali METRO' Fast derivati sono attrezzabili con tre TOR affiancate (TOR + n. 2 TOR-0) mediante i bocchettoni MB e le ghiera MGH. All'interno è possibile garantire la separazione dei circuiti mediante l'utilizzo degli opportuni setti divisori. La scatola è fornita completa di coperchio in lamiera utilizzabile anche a filo pavimento in ambienti con moquette, da rimuovere laddove viene utilizzato il coperchio MCM per pavimenti in marmo o piastrelle. L'installazione viene completata con la cornice di finitura MCF.



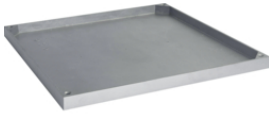
B02633

| Descrizione  | m/p imballo | Prezzo          | Codice        |
|--|-------------|-----------------|---------------|
| MCS-425 Scatola di derivazione per canale Metrò Fast | 1           | 343,05 € / prt. | <b>B02633</b> |



Quantità:  
 n. 120  
 n. 120



**MCM - 425x25 - Coperchio per scatola di derivazione MCS**

Coperchio per scatola di derivazione MCS per canali sottopavimento METRO' Fast  
E' idoneo per l'installazione della scatola di derivazione MCS-425 nei pavimenti in marmo o piastrelle. L'altezza del coperchio è di 25 mm. L'installazione si completa con la cornice di finitura MCF.

B02631



Quantità:  
A: 425  
B: 25



| Descrizione  | m/p<br>imballo | Prezzo          | Codice        |
|--|----------------|-----------------|---------------|
| MCM 425x25 Coperchio per scatola di derivazione MCS ALLUMINIO linea Metrò Fast | 1              | 347,15 € / prt. | <b>B02631</b> |

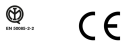
**MCF - 425 - Cornice di finitura**

Cornice di finitura per coperchio MCM canalisottopavimento METRO' Fast  
Consente di rifinire l'installazione della scatola di derivazione MCS-425 con o senza il coperchio MCM. La cornice è in acciaio cromato facilmente verniciabile, se necessario.

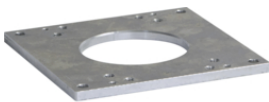
B02632



Quantità:  
A: 425  
B: 425  
C: 425



| Descrizione   | m/p<br>imballo | Prezzo          | Codice        |
|---|----------------|-----------------|---------------|
| MCF 425 Cornice di finitura ACCIAIO INOX AISI 304 per canale Metrò Fast | 1              | 585,23 € / prt. | <b>B02632</b> |

**PIASTRA MCD-T-C - Piastra per scatola di derivazione MCD-T-C**

Piastra per scatola di derivazione MCD-T-C per canali sottopavimento METRO' Fast  
Piastra di raccordo da utilizzare sulla scatola MCD-I precedentemente installata al posto del coperchio di finitura in inox nel momento in cui nasce l'esigenza di fissare una torretta TOR o una colonna bifacciale BIS previo utilizzo dei fori presenti (fori da 4 mm per TOR, fori da 6 mm per BIS).

B03725



| Descrizione   | m/p<br>imballo | Prezzo         | Codice        |
|---|----------------|----------------|---------------|
| PIASTRA MCD-T-C Piastra in acciaio per scatola di derivazione MCD-T-C | 1              | 41,90 € / prt. | <b>B03725</b> |

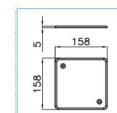
**COV MCD-I - Coperchio per scatola di derivazione MCD-I**

Coperchio per scatola di derivazione MCD-I  
Coperchio di finitura in inox da utilizzare sulla scatola MCD-T-C precedentemente installata nel momento in cui nasce l'esigenza di spostare una torretta TOR o una colonna BIS in altra locazione.



| Descrizione  | m/p imballo | Prezzo         | Codice        |
|--|-------------|----------------|---------------|
| COV MCD-I Coperchio in acciaio per scatola di derivazione MCD-I linea Metrò Fast | 1           | 69,66 € / prt. | <b>B03724</b> |

B03724



**MDI-N - Distanziale**

Distanziale per canali sottopavimento METRO' Fast  
Consente di fissare a terra tre canali METRO' Fast ad un interasse di 138 mm, necessario per poter installare tre torrette TOR (TOR + n. 2 TOR-O) affiancate.



| Descrizione  | m/p imballo | Prezzo         | Codice        |
|--|-------------|----------------|---------------|
| MDI-N Distanziale in acciaio per canale Metrò Fast | 1           | 39,43 € / prt. | <b>B02634</b> |

B02634



Quota:  
A: 117  
B: 138  
C: 117  
D: 138



**MB - 110x30 - Bocchettone**

Bocchettone per canali sottopavimento METRO' Fast  
Il bocchettone per derivazione a pavimento MB si fissa a scatto sul canale. E' accessoriabile con la prolunga MPB 25 che permette di arrivare, con precisione, a filo pavimento.



| Descrizione                                 | m/p imballo | Prezzo         | Codice        |
|---|-------------|----------------|---------------|
| MB 110x30 Bocchettone per canale Metrò Fast | 10          | 13,55 € / prt. | <b>B02607</b> |

B02607



Quota:  
A: 113  
B: 28  
C: 40



**MTP-N - Tappo bocchettone**

Tappo bocchettone per canali sottopavimento METRO' Fast  
Costituisce un accessorio di ricambio del bocchettone MB in quanto normalmente fornito unitamente allo stesso.

| Descrizione                                   | m/p<br>imballo | Prezzo        | Codice        |
|---|----------------|---------------|---------------|
| MTP-N Tappo bocchettone per canale Metrò Fast | 10             | 4,55 € / prt. | <b>B02624</b> |

B02624



Quantità:  
10 pz. 10 pz.

**MBV-N - Tappo di finitura per bocchettone**

Tappo di finitura per bocchettone per canali sottopavimento METRO' Fast  
Consente di realizzare un punto di derivazione ispezionabile a filo pavimento. E' in materiale plastico di colore neutro, facilmente verniciabile in base alle esigenze dell'ambiente.

| Descrizione  | m/p<br>imballo | Prezzo         | Codice        |
|--|----------------|----------------|---------------|
| MBV-N Tappo di finitura per bocchettone per canale Metrò Fast BIANCO | 1              | 16,20 € / prt. | <b>B02625</b> |

B02625



Quantità:  
10 pz. 10 pz.

**MPB - 25 - Prolunga bocchettone**

Prolunga bocchettone per canali sottopavimento METRO' Fast  
Una volta inserita sul bocchettone MB, consente di arrivare con il tappo del bocchettone a filo pavimento ove fosse necessaria un'ulteriore escursione di 25 mm. E' possibile utilizzare più prolunghie sovrapposte.

| Descrizione                                       | m/p<br>imballo | Prezzo        | Codice        |
|---|----------------|---------------|---------------|
| MPB 25 Prolunga bocchettone per canale Metrò Fast | 10             | 6,87 € / prt. | <b>B02619</b> |

B02619



Quantità:  
10 pz. 10 pz.



**MGH-N - 50 - Ghiera per fissaggio torretta/bocchettone**

Ghiera per fissaggio torretta/bocchettone per canali sottopavimento METRO' Fast  
Consente di fissare la torretta TOR sul bocchettone MB e può coprire un'altezza fino a 50 mm.

| Descrizione  | m/p imballo | Prezzo         | Codice        |
|--|-------------|----------------|---------------|
| MGH-N 50 Ghiera per fissaggio torretta/bocchettone per canale Metrò Fast | 10          | 15,01 € / prt. | <b>B02636</b> |



B02636



Opz.:  
D: 50  
D: 110  
D: 150



CE

**MGH-N - 25 - Ghiera per fissaggio torretta/bocchettone**

Ghiera per fissaggio torretta/bocchettone per canali sottopavimento METRO' Fast  
Consente di fissare la torretta TOR sul bocchettone MB e può coprire un'altezza fino a 25 mm.

| Descrizione  | m/p imballo | Prezzo         | Codice        |
|--|-------------|----------------|---------------|
| MGH-N 25 Ghiera per fissaggio torretta/bocchettone per canale Metrò Fast | 10          | 13,55 € / prt. | <b>B02635</b> |



B02635



Opz.:  
D: 25  
D: 110  
D: 150



CE

**TOR - Torretta porta apparecchi**

Torretta porta apparecchi  
Il design, sobrio ed elegante, si integra perfettamente negli ambienti di prestigio mentre la forma, arrotondata e priva di spigoli, garantisce un'elevata resistenza agli urti. Presenta una base di appoggio che salvaguarda gli apparecchi da polvere e acqua; la base è prefabbricata sui quattro lati per consentire l'integrazione con il canale soprapavimento CSP-N ed è predisposta per collegarsi con i canali sottopavimento Metrò Fast e Tunnel Fast. E' fornita di una parete divisoria per mantenere separate le utenze alloggiare sui due lati. Inoltre è modulare essendo espandibile sia in orizzontale (tramite il modulo aggiuntivo TOR-O) sia in verticale (tramite il modulo aggiuntivo TOR-V).

| Descrizione   | m/p imballo | Prezzo         | Codice        |
|---|-------------|----------------|---------------|
| TOR Torretta porta apparecchi bifacciale 4 moduli riducibile a 3 NERO ARDESIA | 6           | 92,97 € / prt. | <b>B02090</b> |



B02090



Opz.:  
D: 110  
D: 150  
D: 190



CE

**TOR-O - Torretta espansione orizzontale**

Torretta espansione orizzontale  
Modulo idoneo per l'espansione in orizzontale della torretta a pavimento TOR. La confezione è composta dalla base, che si incastra sul fondo della torretta, e dal corpo bifacciale (con setto separatore) che si unisce al corpo della torretta tramite l'opportuna graffetta fornita in dotazione.

B02091



01  
02  
03  
04  
05  
06  
07  
08  
09  
10  
11  
12  
13  
14  
15  
16  
17  
18  
19  
20  
21  
22  
23  
24  
25  
26  
27  
28  
29  
30  
31  
32  
33  
34  
35  
36  
37  
38  
39  
40  
41  
42  
43  
44  
45  
46  
47  
48  
49  
50  
51  
52  
53  
54  
55  
56  
57  
58  
59  
60  
61  
62  
63  
64  
65  
66  
67  
68  
69  
70  
71  
72  
73  
74  
75  
76  
77  
78  
79  
80  
81  
82  
83  
84  
85  
86  
87  
88  
89  
90  
91  
92  
93  
94  
95  
96  
97  
98  
99  
100



| Descrizione  | m/p<br>imballo | Prezzo         | Codice        |
|--|----------------|----------------|---------------|
| TOR-O Torretta bifacciale espansione orizzontale 4 moduli NERO ARDESIA | 2              | 71,85 € / prt. | <b>B02091</b> |

**TOR-V - Torretta espansione verticale**

Torretta espansione verticale  
Modulo idoneo per l'espansione in verticale della torretta a pavimento TOR. La confezione è composta dal corpo bifacciale (con setto separatore) che si fissa al corpo della torretta con le viti fornite in dotazione.

B02092



01  
02  
03  
04  
05  
06  
07  
08  
09  
10  
11  
12  
13  
14  
15  
16  
17  
18  
19  
20  
21  
22  
23  
24  
25  
26  
27  
28  
29  
30  
31  
32  
33  
34  
35  
36  
37  
38  
39  
40  
41  
42  
43  
44  
45  
46  
47  
48  
49  
50  
51  
52  
53  
54  
55  
56  
57  
58  
59  
60  
61  
62  
63  
64  
65  
66  
67  
68  
69  
70  
71  
72  
73  
74  
75  
76  
77  
78  
79  
80  
81  
82  
83  
84  
85  
86  
87  
88  
89  
90  
91  
92  
93  
94  
95  
96  
97  
98  
99  
100

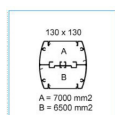


| Descrizione  | m/p<br>imballo | Prezzo         | Codice        |
|--|----------------|----------------|---------------|
| TOR-V Torretta bifacciale espansione verticale 4 moduli NERO ARDESIA | 2              | 65,35 € / prt. | <b>B02092</b> |

**BIS - 660 - Colonna bifacciale in alluminio porta apparecchi**

Colonna bifacciale in alluminio porta apparecchi  
Colonna bifacciale estremamente funzionale perché utilizzabile sui due lati. Studiata appositamente anche per alimentazione da controsoffitto, grazie al tubo telescopico che permette di raggiungere un'altezza massima di 3,7 metri. Disponibile in tre versioni cromatiche protette dalla speciale vernice antigraffio: alluminio anodizzato, alluminio opaco e nero ardesia.

B03073



| Descrizione  | m/p<br>imballo | Prezzo          | Codice        |
|--|----------------|-----------------|---------------|
| BIS 660 AN Colonna bifacciale in alluminio porta apparecchi ALLUMINIO ANODIZZATO | 1              | 459,88 € / prt. | <b>B03073</b> |
| BIS 660 NR Colonna bifacciale in alluminio porta apparecchi NERO ARDESIA         | 1              | 459,88 € / prt. | <b>B03074</b> |
| BIS 660 AO Colonna bifacciale in alluminio porta apparecchi ALLUMINIO OPACO      | 1              | 459,88 € / prt. | <b>B03041</b> |

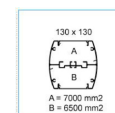
**BIS - 1500 - Colonna bifacciale in alluminio porta apparecchi**

Colonna bifacciale in alluminio porta apparecchi  
 Colonna bifacciale estremamente funzionale perché utilizzabile sui due lati. Studiata appositamente anche per alimentazione da controsoffitto, grazie al tubo telescopico che permette di raggiungere un'altezza massima di 3,7 metri. Disponibile in tre versioni cromatiche protette dalla speciale vernice antigraffio: alluminio anodizzato, alluminio opaco e nero ardesia.



B03075

| Descrizione  | m/p<br>imballo | Prezzo            | Codice        |
|--|----------------|-------------------|---------------|
| BIS 1500 AN Colonna bifacciale alluminio porta apparecchi ALLUMINIO ANODIZZATO | 1              | 1.318,85 € / prt. | <b>B03075</b> |
| BIS 1500 NR Colonna bifacciale in alluminio porta apparecchi NERO ARDESIA      | 1              | 1.318,85 € / prt. | <b>B03076</b> |
| BIS 1500 AO Colonna bifacciale in alluminio porta apparecchi ALLUMINIO OPACO   | 1              | 1.318,85 € / prt. | <b>B03042</b> |



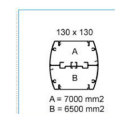
**BIS - 2700 - Colonna bifacciale in alluminio porta apparecchi**

Colonna bifacciale in alluminio porta apparecchi  
 Colonna bifacciale estremamente funzionale perché utilizzabile sui due lati. Studiata appositamente anche per alimentazione da controsoffitto, grazie al tubo telescopico che permette di raggiungere un'altezza massima di 3,7 metri. Disponibile in tre versioni cromatiche protette dalla speciale vernice antigraffio: alluminio anodizzato, alluminio opaco e nero ardesia.



B03077

| Descrizione  | m/p<br>imballo | Prezzo            | Codice        |
|--|----------------|-------------------|---------------|
| BIS 2700 AN Colonna bifacciale alluminio porta apparecchi ALLUMINIO ANODIZZATO | 1              | 1.439,43 € / prt. | <b>B03077</b> |
| BIS 2700 NR Colonna bifacciale in alluminio porta apparecchi NERO ARDESIA      | 1              | 1.439,43 € / prt. | <b>B03078</b> |
| BIS 2700 AO Colonna bifacciale in alluminio porta apparecchi ALLUMINIO OPACO   | 1              | 1.439,43 € / prt. | <b>B03043</b> |



**UNA - 2700 - Colonna monofacciale in alluminio porta apparecchi**

Colonna monofacciale in alluminio porta apparecchi  
 Colonna monofacciale studiata anche per alimentazione da controsoffitto, grazie al tubo telescopico che permette di raggiungere un'altezza massima di 3,7 metri. In più, con l'apposito kit si possono realizzare minicolonne di altezza variabile fino a un massimo di 90 cm. Disponibile in tre versioni cromatiche protette dalla speciale vernice antigraffio: alluminio anodizzato, alluminio opaco e nero ardesia.



B03170

| Descrizione  | m/p<br>imballo | Prezzo          | Codice        |
|--|----------------|-----------------|---------------|
| UNA 2700 AN Colonna monofacciale alluminio porta apparecchi ALLUMINIO ANODIZZATO | 1              | 979,73 € / prt. | <b>B03170</b> |
| UNA 2700 NR Colonna monofacciale alluminio porta apparecchi NERO ARDESIA         | 1              | 979,73 € / prt. | <b>B03172</b> |
| UNA 2700 AO Colonna monofacciale alluminio porta apparecchi ALLUMINIO OPACO      | 1              | 979,73 € / prt. | <b>B03171</b> |

