

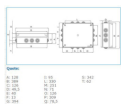
**IP55 GWT 960 - 07 - Cassetta di derivazione**

Cassetta di derivazione stagna da parete con passacavi
chiusura viti metalliche
Dimensioni: 380x300x120 mm

Sistema di cerniere per coperchio.
Sistema di piombatura del coperchio.

| Descrizione | m/p imballo | Prezzo | Codice |
|--|----------------|-----------------|---------------|
| IP55 07 VM GWT960 Cassetta derivazione stagna da parete viti metalliche GRIGIO | 4 | 111,05 € / prt. | B07917 |

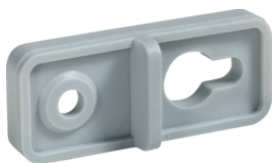
B07917

**TDI 20 - Tappo doppio isolamento**

Tappo doppio isolamento per cassette stagne da parete
Per cassette IP55 e IP56 VM 04, 05, 06, 07 e 08.

| Descrizione | m/p imballo | Prezzo | Codice |
|---|----------------|---------------|---------------|
| TDI 20 Tappo doppio isolamento per Cassette Pico GRIGIO | 120 | 0,61 € / prt. | B04860 |

B04860

**STF - Staffa esterna**

Staffa esterna per cassette di derivazione stagne da
parete IP55 e IP56

| Descrizione | m/p imballo | Prezzo | Codice |
|---|----------------|---------------|---------------|
| STF Staffa esterna per Cassette Pico GRIGIO | 120 | 0,76 € / prt. | B04861 |

B04861

**PFP - 07 - Piastra di fondo**

Piastra di fondo per cassette di derivazione stagne da
parete IP55 e IP56 chiusura con viti metalliche

| Descrizione | m/p imballo | Prezzo | Codice |
|---|----------------|----------------|---------------|
| PFP 07 Piastra di fondo per Cassette Pico Viti Metalliche | 10 | 40,09 € / prt. | B04865 |

B04865

