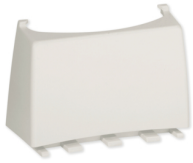
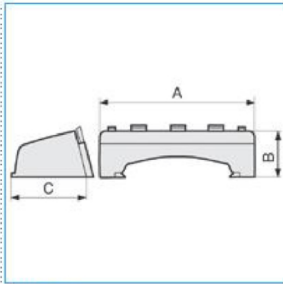


DPA W Derivazione battiscopaTBA / canale soprapavimento CSP-N BIANCO



B04055



Quote:

A: 90
B: 34
C: 57



Proprietà tecniche

Materiali

Colore RAL	Bianco RAL 9001
Materiale	ABS

Dimensioni

Altezza	28 mm
Base	127 mm

Norme, Omologazioni

Norme di riferimento	EN50085-2-1
Direttiva europea RoHs	compatibilità volontaria

Sicurezza

Grado di protezione dell'involucro	IP40
Senza alogeni	si
Resistenza agli urti	IK08

Condizioni d'impiego

Temperatura d'esercizio	-5...60 °C
-------------------------	------------